

JOURNEE DU 01/03/2018

Ouverture du circuit :
de 9h à 12h30
et
de 14h à 17h30

Mesures et Analyses réalisées selon méthode contrôle stipulée dans la norme NFS 31-012 et ce en 2 points simultanément : au dessus de la ligne d'arrivée du circuit et au centre de Ledenon.

Activité : SANS

Conditions météorologiques

EVOLUTIONS TEMPORELLES comparées : mesures de bruit au niveau de la ligne d'arrivée et au centre de Ledenon (rue des 4 vents)

- _ en bleu : niveau de bruit enregistrée au dessus de la ligne d'arrivée
- _ en jaune : niveau de bruit enregistrée au centre de Ledenon (rue des 4 vents)

JOURNEE DU 02/03/2018

Ouverture du circuit :
de 9h à 12h30
et
de 14h à 17h30

Mesures et Analyses réalisées selon méthode contrôle stipulée dans la norme NFS 31-012 et ce en 2 points simultanément : au dessus de la ligne d'arrivée du circuit et au centre de Ledenon.

Activité : SANS

Conditions météorologiques

EVOLUTIONS TEMPORELLES comparées : mesures de bruit au niveau de la ligne d'arrivée et au centre de Ledenon (rue des 4 vents)

- _ en bleu : niveau de bruit enregistré au dessus de la ligne d'arrivée
- _ en jaune : niveau de bruit enregistré au centre de Ledenon (rue des 4 vents)

JOURNEE DU 03/03/2018

Ouverture du circuit :
de 9h à 12h30
et
de 14h à 17h30

Mesures et Analyses réalisées selon méthode contrôle stipulée dans la norme NFS 31-012 et ce en 2 points simultanément : au dessus de la ligne d'arrivée du circuit et au centre de Ledenon.

Activité : Motos

Type :roulage

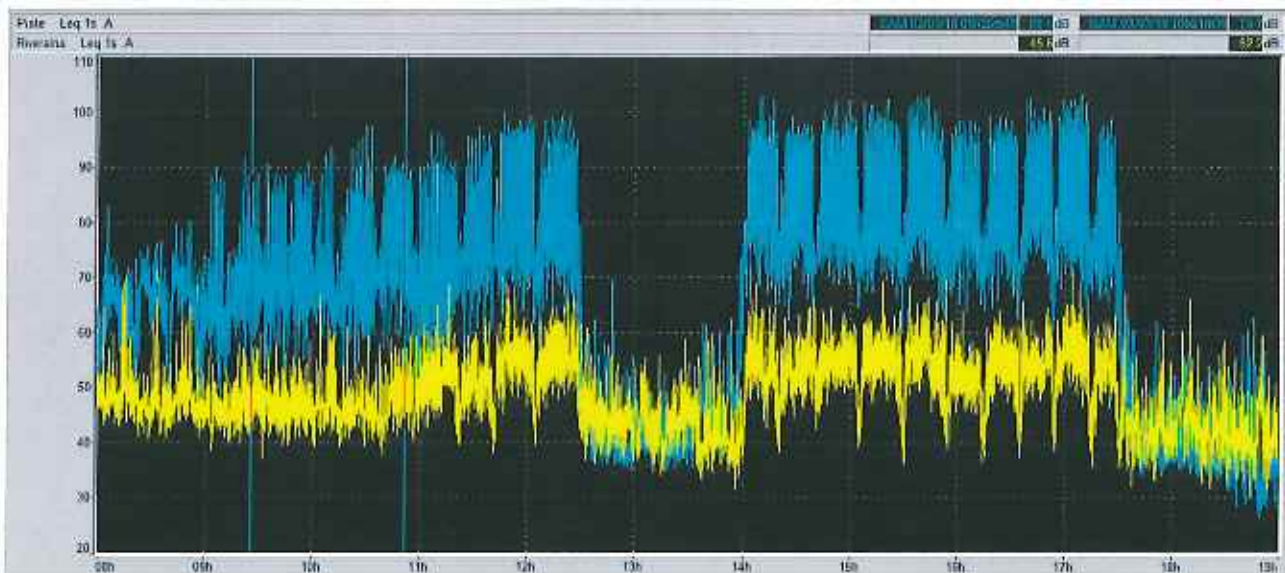
Nombre de véhicules moyen en piste : 27

Conditions météorologiques

19h	11.4 °C	0 mm/h	60%	3.9 °C	7 km/h (10.8 km/h)	999.2hPa
18h	16.6 °C	0 mm/h	37%	1.8 °C	4 km/h (21.6 km/h)	998.7hPa
17h	17.4 °C	0 mm/h	35%	1.8 °C	11 km/h (28.8 km/h)	997.7hPa
16h	17.6 °C	0 mm/h	34%	1.5 °C	14 km/h (36 km/h)	997.5hPa
15h	17.2 °C	0 mm/h	35%	1.6 °C	18 km/h (36 km/h)	997.0hPa
14h	16.8 °C	0 mm/h	39%	2.8 °C	18 km/h (39.6 km/h)	997.2hPa
13h	16.0 °C	0 mm/h	43%	3.4 °C	14 km/h (43.2 km/h)	996.8hPa
12h	15.0 °C	0 mm/h	54%	5.8 °C	18 km/h (32.4 km/h)	996.6hPa
11h	12.1 °C	0 mm/h	75%	7.8 °C	11 km/h (18 km/h)	996.0hPa
10h	10.8 °C	0 mm/h	80%	7.5 °C	4 km/h (10.8 km/h)	994.7hPa
09h	8.6 °C	7.5	90%	7.1 °C	7 km/h (18 km/h)	993.5hPa
08h	6.4 °C	6.2	95%	5.7 °C	4 km/h (18 km/h)	992.6hPa

EVOLUTIONS TEMPORELLES comparées : mesures de bruit au niveau de la ligne d'arrivée et au centre de Ledenon (rue des 4 vents)

- _ en bleu : niveau de bruit enregistré au dessus de la ligne d'arrivée
- _ en jaune : niveau de bruit enregistré au centre de Ledenon (rue des 4 vents)



JOURNEE DU 04/03/2018

Ouverture du circuit :
de 9h à 12h30
et

Mesures et Analyses réalisées selon méthode contrôle stipulée dans la norme NFS 31-012 et ce en 2 points simultanément : au dessus de la ligne d'arrivée du

Activité : Motos
Type :roulage

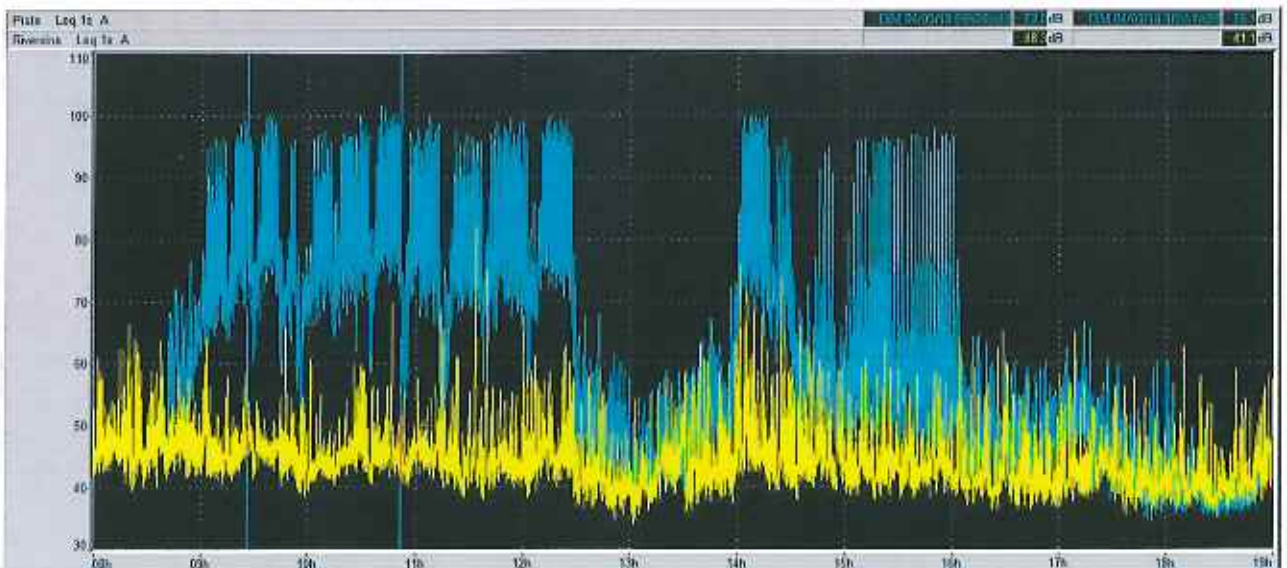
Nombre de véhicules moyen en piste : 14

Conditions météorologiques

Heure	Température	Biométéo	Pluie	Humidité	Pl. de rosée	Vent moyen (ref.)	Pression
19h	11.0 °C		0.6 mm/lh	87%	8.9 °C	7 km/h (25.2 km/h)	1000.1hPa
18h	11.6 °C		0 mm/lh	84%	9 °C	18 km/h (32.4 km/h)	998.9hPa
17h	11.7 °C		0 mm/lh	85%	9.3 °C	22 km/h (36 km/h)	998.4hPa
16h	12.5 °C		0.2 mm/lh	82%	9.5 °C	29 km/h (43.2 km/h)	997.9hPa
15h	11.6 °C		0.2 mm/lh	92%	10.3 °C	29 km/h (50.4 km/h)	997.8hPa
14h	13.3 °C		0 mm/lh	81%	10.1 °C	25 km/h (46.8 km/h)	997.9hPa
13h	13.8 °C		0 mm/lh	79%	10.2 °C	29 km/h (46.8 km/h)	997.8hPa
12h	14.3 °C		0 mm/lh	70%	8.9 °C	32 km/h (43.2 km/h)	997.5hPa
11h	12.4 °C		0 mm/lh	76%	8.3 °C	18 km/h (25.2 km/h)	997.5hPa
10h	9.3 °C	7.6	0 mm/lh	67%	3.5 °C	11 km/h (21.6 km/h)	997.8hPa
09h	8.7 °C	6.3	0 mm/lh	69%	3.3 °C	14 km/h (21.6 km/h)	997.3hPa
08h	7.2 °C	5.9	0 mm/lh	70%	2.1 °C	7 km/h	997.5hPa

EVOLUTIONS TEMPORELLES comparées : mesures de bruit au niveau de la ligne d'arrivée et au centre de Ledanon (sur des 4 vents)

_ en bleu : niveau de bruit enregistré au dessus de la ligne d'arrivée
_ en jaune : niveau de bruit enregistré au centre de Ledanon (sur des 4 vents)



JOURNEE DU 05/03/2018

Ouverture du circuit :
de 9h à 12h30
et
de 14h à 17h30

Mesures et Analyses réalisées selon méthode contrôle stipulée dans la norme NFS 31-012 et ce en 2 points simultanément : au dessus de la ligne d'arrivée du circuit et au centre de Ledenon.

Activité : SANS

Conditions météorologiques

EVOLUTIONS TEMPORELLES comparées : mesures de bruit au niveau de la ligne d'arrivée et au centre de Ledenon (rue des 4 vents)

- _ en bleu : niveau de bruit enregistré au dessus de la ligne d'arrivée
- _ en jaune : niveau de bruit enregistré au centre de Ledenon (rue des 4 vents)

JOURNEE DU **06/03/2018**

Ouverture du circuit :
de 9h à 12h30
et
de 14h à 17h30

Mesures et Analyses réalisées selon méthode contrôle stipulée dans la norme NFS 31-012 et ce en 2 points simultanément ; au dessus de la ligne d'arrivée du circuit et au centre de Ledenon.

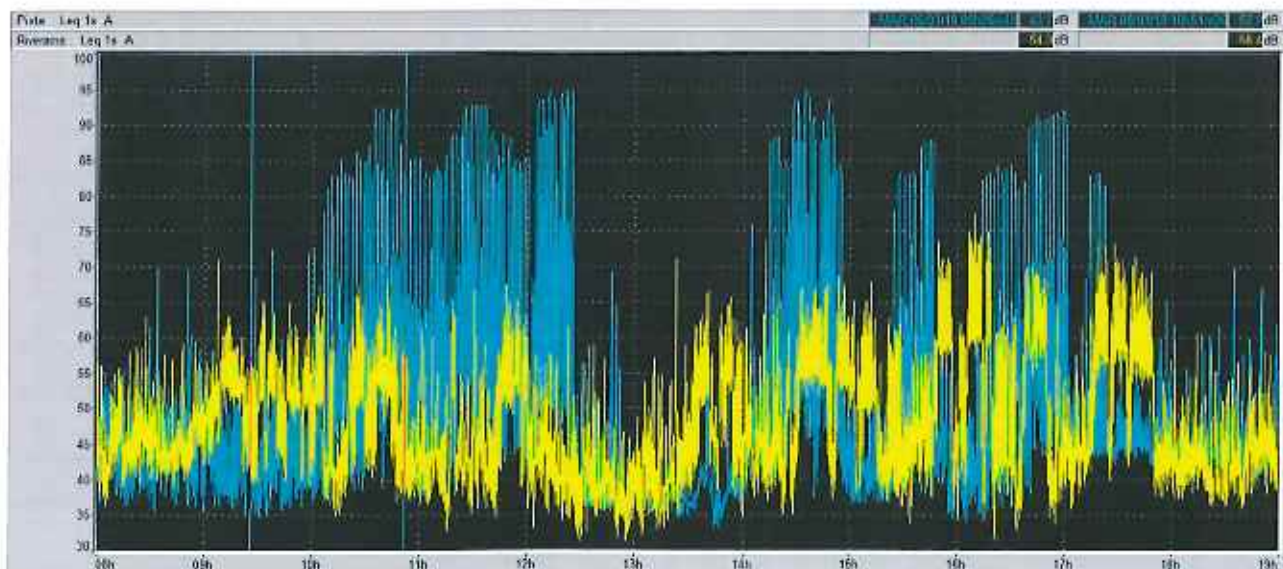
Activité : Autos
Type : école de pilotage
Nombre de véhicules moyen en piste : 6

Conditions météorologiques

Heure	Température	Elométéo	Pluie	Humidité	Pl. de rosée	Vent moyen (raf.)	Pression
19h	12.0 °C		0 mm/lh	61%	4.7 °C	11 km/h (28.8 km/h)	996.0hPa
18h	12.9 °C		0 mm/lh	57%	4.6 °C	14 km/h (28.8 km/h)	994.5hPa
17h	14.0 °C		0 mm/lh	58%	5.9 °C	14 km/h (28.8 km/h)	993.9hPa
16h	15.6 °C		0 mm/lh	51%	5.5 °C	4 km/h (18 km/h)	993.6hPa
15h	15.4 °C		0 mm/lh	46%	3.8 °C	7 km/h (10.8 km/h)	993.6hPa
14h	15.3 °C		0 mm/lh	52%	5.5 °C	4 km/h (10.8 km/h)	993.8hPa
13h	15.0 °C		0 mm/lh	49%	4.4 °C	4 km/h (14.4 km/h)	994.2hPa
12h	15.2 °C		0 mm/lh	52%	5.4 °C	4 km/h (18 km/h)	994.4hPa
11h	13.1 °C		0 mm/lh	67%	7.1 °C	14 km/h (21.6 km/h)	994.7hPa
10h	11.3 °C		0 mm/lh	76%	7.2 °C	4 km/h (10.8 km/h)	994.5hPa
09h	8.7 °C	8.7	0 mm/lh	93%	7.6 °C	4 km/h (7.2 km/h)	994.4hPa
08h	7.7 °C	7.7	0.2 mm/lh	95%	6.9 °C	0 km/h (7.2 km/h)	994.1hPa

EVOLUTIONS TEMPORELLES comparées : mesures de bruit au niveau de la ligne d'arrivée et au centre de Ledenon (rue des 4 vents)

- en bleu : niveau de bruit enregistré au dessus de la ligne d'arrivée
- en jaune : niveau de bruit enregistré au centre de Ledenon (rue des 4 vents)



JOURNEE DU 07/03/2018

Ouverture du circuit :
de 9h à 12h30
et
de 14h à 17h30

Mesures et Analyses réalisées selon méthode contrôle stipulée dans la norme NFS 31-012 et ce en 2 points simultanément : au dessus de la ligne d'arrivée du circuit et au centre de Ledenon.

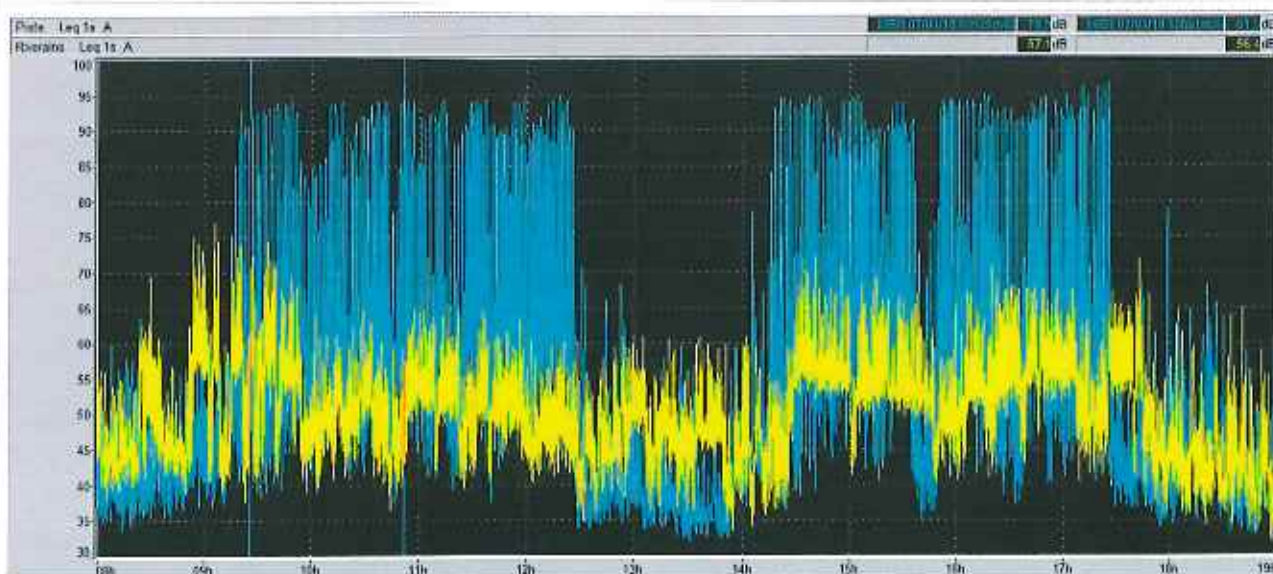
Activité : Autos
Type : école de pilotage
Nombre de véhicules moyen en piste : 6

Conditions météorologiques

Heure	Température	Éloiméto	Pluie	Humidité	Pt. de rosée	Vent moyen (raf.)	Pression
19h	10.9 °C		0 mm/h	50%	0.9 °C	7 km/h (28.8 km/h)	1007.6 hPa
18h	12.8 °C		0 mm/h	45%	1.1 °C	7 km/h (36 km/h)	1006.3 hPa
17h	13.6 °C		0 mm/h	39%	-0.1 °C	18 km/h (36 km/h)	1005.5 hPa
16h	14.4 °C		0 mm/h	42%	1.6 °C	14 km/h (32.4 km/h)	1004.9 hPa
15h	13.8 °C		0 mm/h	44%	1.7 °C	11 km/h (28.8 km/h)	1004.7 hPa
14h	13.4 °C		0 mm/h	41%	0.4 °C	18 km/h (28.8 km/h)	1004.7 hPa
13h	13.3 °C		0 mm/h	43%	1 °C	14 km/h (28.8 km/h)	1004.5 hPa
12h	12.7 °C		0 mm/h	45%	-1.1 °C	14 km/h (32.4 km/h)	1004.5 hPa
11h	11.8 °C		0 mm/h	49%	1.4 °C	11 km/h (32.4 km/h)	1004.1 hPa
10h	11.1 °C		0 mm/h	50%	1.1 °C	18 km/h (28.8 km/h)	1003.5 hPa
09h	8.6 °C	6.7	0 mm/h	64%	2.2 °C	11 km/h (21.6 km/h)	1003.1 hPa
08h	7.4 °C	5.3	0 mm/h	68%	1.9 °C	11 km/h (18 km/h)	1002.1 hPa

EVOLUTIONS TEMPORELLES comparées : mesures de bruit au niveau de la ligne d'arrivée et au centre de Ledenon (rue des 4 vents)

_ en bleu : niveau de bruit enregistré au dessus de la ligne d'arrivée
_ en jaune : niveau de bruit enregistré au centre de Ledenon (rue des 4 vents)



**JOURNEE DU 08/03/2018****Ouverture du circuit :
de 9h à 12h30
et
de 14h à 17h30**

Mesures et Analyses réalisées selon méthode contrôle stipulée dans la norme NFS 31-012 et ce en 2 points simultanément : au dessus de la ligne d'arrivée du circuit et au centre de Ledenon.

Activité : sans**Conditions météorologiques****EVOLUTIONS TEMPORELLES comparées : mesures de bruit au niveau de la ligne d'arrivée et au centre de Ledenon (rue des 4 vents)**

_ en bleu : niveau de bruit enregistré au dessus de la ligne d'arrivée

_ en jaune : niveau de bruit enregistré au centre de Ledenon (rue des 4 vents)

JOURNEE DU **09/03/2018**

Ouverture du circuit :
de 9h à 12h30
et
de 14h à 17h30

Mesures et Analyses réalisées selon méthode contrôle stipulée dans la norme NFS 31-012 et ce en 2 points simultanément : au dessus de la ligne d'arrivée du circuit et au centre de Ledenon.

Activité : sans

Conditions météorologiques

EVOLUTIONS TEMPORELLES comparées : mesures de bruit au niveau de la ligne d'arrivée et au centre de Ledenon (rue des 4 vents)

- _ en bleu : niveau de bruit enregistré au dessus de la ligne d'arrivée
- _ en jaune : niveau de bruit enregistré au centre de Ledenon (rue des 4 vents)

JOURNEE DU 10/03/2018

Ouverture du circuit :
de 9h à 12h30
et
de 14h à 17h30

Mesures et Analyses réalisées selon méthode contrôle stipulée dans la norme NFS 31-012 et ce en 2 points simultanément : au dessus de la ligne d'arrivée du circuit et au centre de Ledenon.

Activité : autos/motos

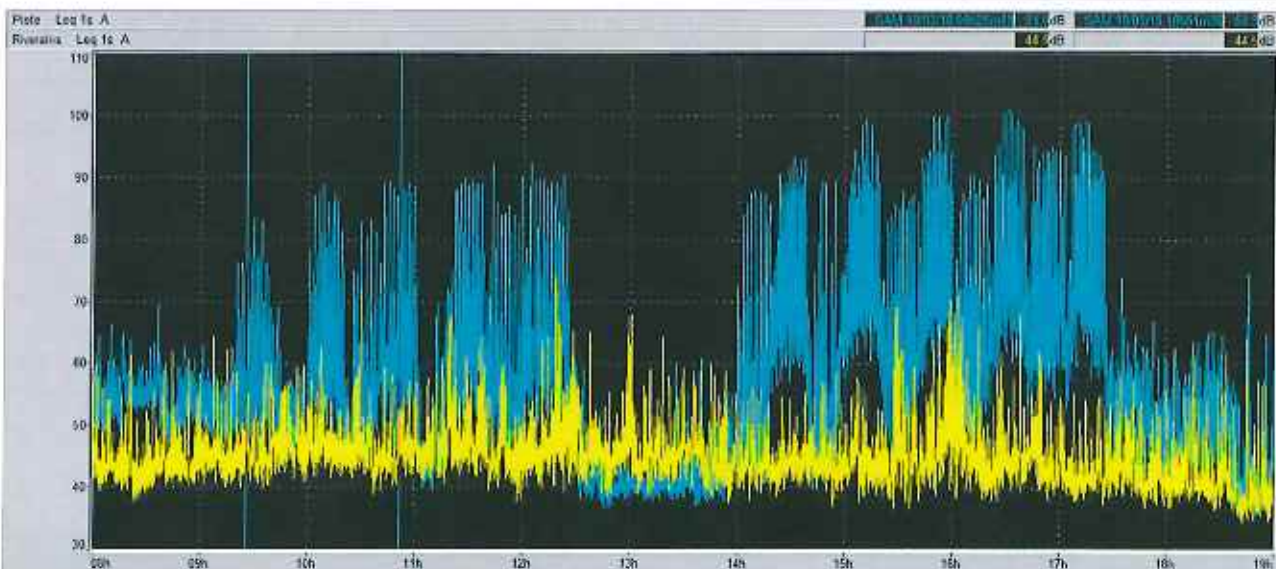
Type :roulage

Nombre de véhicules moyen en piste : 7

conditions météorologiques						
Heure	Température	Pluie	Humidité	Pl. de rosée	Vent moyen (raf.)	Pression
19h	15.0 °C	0 mm/lh	73%	10.2 °C	18 km/h (39.6 km/h)	1005.9hPa
18h	15.5 °C	0 mm/lh	74%	10.9 °C	25 km/h (43.2 km/h)	1006.0hPa
17h	15.8 °C	0 mm/lh	74%	11.2 °C	29 km/h (50.4 km/h)	1006.0hPa
16h	15.7 °C	0 mm/lh	77%	11.7 °C	29 km/h (46.8 km/h)	1006.2hPa
15h	15.4 °C	0 mm/lh	78%	11.6 °C	29 km/h (43.2 km/h)	1007.2hPa
14h	15.0 °C	0 mm/lh	81%	11.8 °C	25 km/h (43.2 km/h)	1008.1hPa
13h	14.6 °C	0 mm/lh	83%	11.8 °C	24 km/h (38.9 km/h)	1008.7hPa
12h	13.7 °C	0 mm/lh	86%	11.4 °C	22 km/h (39.6 km/h)	1009.1hPa
11h	12.7 °C	0 mm/lh	92%	11.4 °C	22 km/h (36 km/h)	1009.2hPa
10h	12.0 °C	0,4 mm/lh	95%	11.2 °C	19 km/h (36.7 km/h)	1008.9hPa
09h	12.2 °C	0,6 mm/lh	95%	11.4 °C	22 km/h (43.2 km/h)	1009.0hPa
08h	11.8 °C	1,4 mm/lh	96%	11.2 °C	22 km/h (39.6 km/h)	1008.5hPa

EVOLUTIONS TEMPORELLES comparées : mesures de bruit au niveau de la ligne d'arrivée et au centre de Ledenon (rue des 4 vents)

- _ en bleu : niveau de bruit enregistré au dessus de la ligne d'arrivée
- _ en jaune : niveau de bruit enregistré au centre de Ledenon (rue des 4 vents)



JOURNEE DU 11/03/2018

Ouverture du circuit :
de 9h à 12h30
et
de 14h à 17h30

Mesures et Analyses réalisées selon méthode contrôle stipulée dans la norme NFS 31-012 et ce en 2 points simultanément : au dessus de la ligne d'arrivée du circuit et au centre de Ledénon.

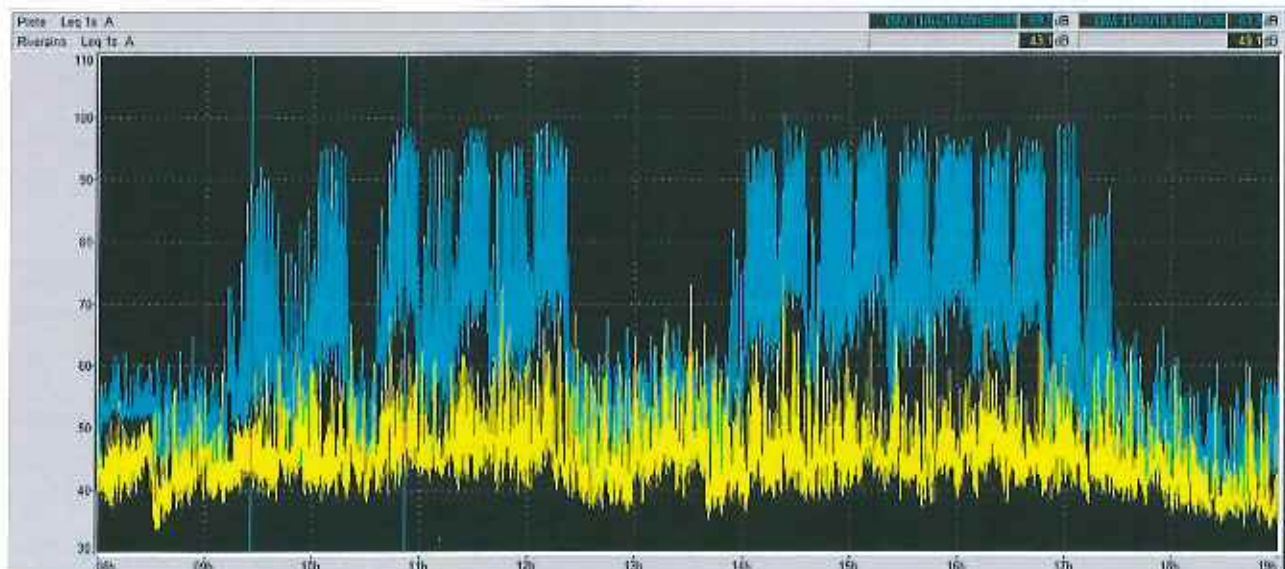
Activité : autos/motos
Type :roulage
Nombre de véhicules moyen en piste : 12

conditions météorologiques

Heure	Température	Biométéo	Pluie	Humidité	Pt. de rosée	Vent moyen (ref.)	Pression
19h	13.6 °C		0 mm/h	80%	10.2 °C	18 km/h (32.4 km/h)	995.3hPa
18h	14.3 °C		0 mm/h	76%	10.1 °C	25 km/h (43.2 km/h)	995.1hPa
17h	15.8 °C		0 mm/h	70%	10.3 °C	32 km/h (46.8 km/h)	994.7hPa
16h	15.9 °C		0 mm/h	68%	10 °C	29 km/h (39.6 km/h)	995.0hPa
15h	17.5 °C		0 mm/h	65%	10.8 °C	25 km/h (36 km/h)	995.1hPa
14h	17.7 °C		0 mm/h	64%	10.8 °C	22 km/h (43.2 km/h)	995.0hPa
13h	18.2 °C		0 mm/h	61%	10.6 °C	25 km/h (46.8 km/h)	996.7hPa
12h	16.8 °C		0 mm/h	75%	12.3 °C	29 km/h (39.6 km/h)	997.1hPa
11h	15.1 °C		0 mm/h	82%	12 °C	29 km/h (46.8 km/h)	998.5hPa
10h	14.8 °C		0 mm/h	83%	11.9 °C	29 km/h (43.2 km/h)	998.4hPa
09h	13.9 °C		0 mm/h	86%	11.6 °C	14 km/h (32.4 km/h)	999.0hPa
08h	14.0 °C		0 mm/h	84%	11.3 °C	25 km/h (46.8 km/h)	999.4hPa

EVOLUTIONS TEMPORELLES comparées : mesures de bruit au niveau de la ligne d'arrivée et au centre de Ledénon (rue des 4 vents)

- _ en bleu : niveau de bruit enregistré au dessus de la ligne d'arrivée
- _ en jaune : niveau de bruit enregistré au centre de Ledénon (rue des 4 vents)



JOURNEE DU 12/03/2018

Ouverture du circuit :
de 9h à 12h30
et
de 14h à 17h30

Mesures et Analyses réalisées selon méthode contrôle stipulée dans la norme NFS 31-012 et ce en 2 points simultanément : au dessus de la ligne d'arrivée du circuit et au centre de Ledenon.

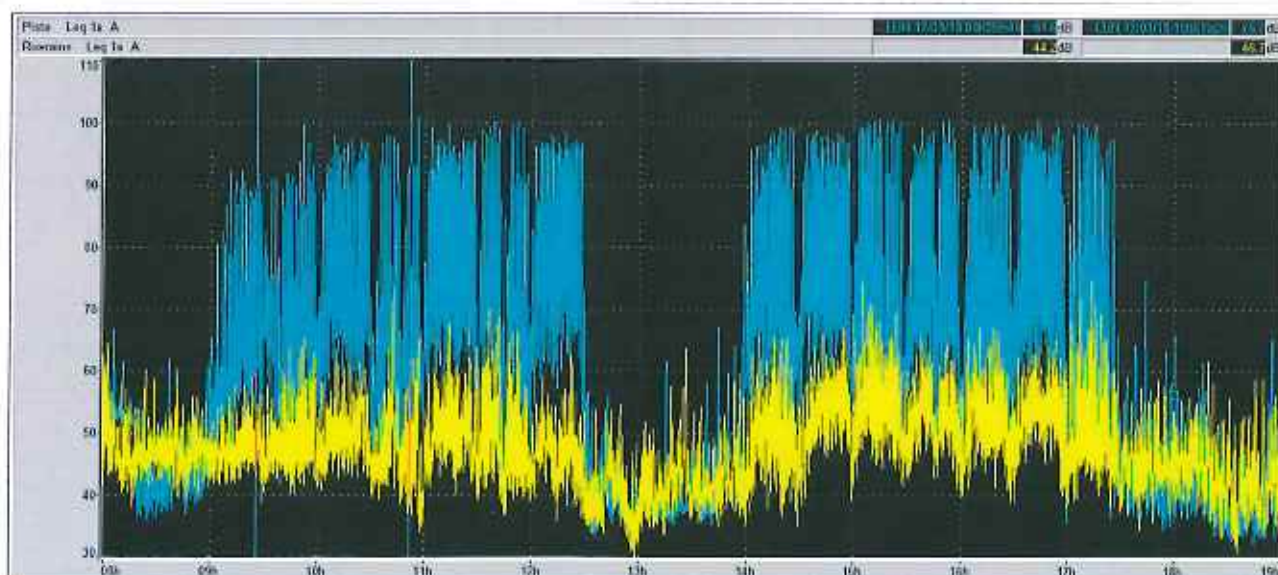
Activité : autos
Type :roulage
Nombre de véhicules moyen en piste : 12

Conditions météorologiques

Heure	Température	Biométéo	Pluie U mm/h	Humidité	Pt. de rosée	Vent moyen (raf.) km/h (39.6 km/h)	Pression 1005.6hPa
19h	11.5 °C		0 mm/h	57%	3.3 °C	11 km/h (39.6 km/h)	1005.6hPa
18h	14.4 °C		0 mm/h	46%	2.9 °C	18 km/h (39.6 km/h)	1008.1hPa
17h	14.2 °C		0 mm/h	54%	5 °C	14 km/h (39.6 km/h)	1007.4hPa
16h	14.3 °C		0 mm/h	53%	4.8 °C	22 km/h (46.8 km/h)	1007.2hPa
15h	15.6 °C		0 mm/h	47%	4.3 °C	29 km/h (50.4 km/h)	1006.1hPa
14h	16.3 °C		0 mm/h	46%	4.6 °C	18 km/h (36 km/h)	1005.8hPa
13h	16.0 °C		0 mm/h	48%	5 °C	18 km/h (36 km/h)	1005.8hPa
12h	15.3 °C		0 mm/h	52%	5.5 °C	14 km/h (25.2 km/h)	1005.6hPa
11h	14.8 °C		0 mm/h	55%	5.8 °C	11 km/h (28.8 km/h)	1005.1hPa
10h	13.3 °C		0 mm/h	67%	7.3 °C	7 km/h (18 km/h)	1004.4hPa
09h	10.3 °C		0 mm/h	82%	7.4 °C	4 km/h (10.8 km/h)	1003.9hPa
08h	8.0 °C	B	0 mm/h	96%	7.4 °C	4 km/h (7.2 km/h)	1003.2hPa

EVOLUTIONS TEMPORELLES comparées : mesures de bruit au niveau de la ligne d'arrivée et au centre de Ledenon (rue des 4 vents)

- _ en bleu : niveau de bruit enregistré au dessus de la ligne d'arrivée
- _ en jaune : niveau de bruit enregistré au centre de Ledenon (rue des 4 vents)



JOURNEE DU 13/03/2018

Ouverture du circuit :
de 9h à 12h30
et
de 14h à 17h30

Mesures et Analyses réalisées selon méthode contrôle stipulée dans la norme NFS 31-012 et ce en 2 points simultanément : au dessus de la ligne d'arrivée du circuit et au centre de Ledenon.

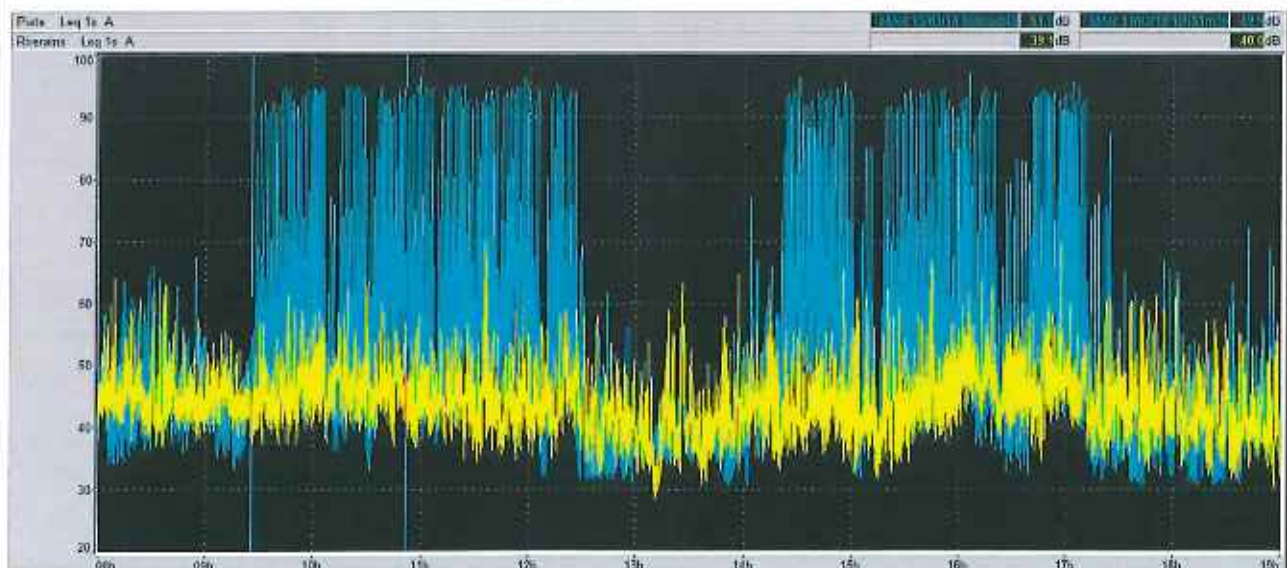
Activité : Autos
Type : école de pilotage
Nombre de véhicules moyen en piste : 6

Conditions météorologiques

Heure	Température	Pluie	Humidité	Pt. de rosée	Vent moyen (ref.)	Pression
19h	13.4 °C	0 mm/lh	43%	1.1 °C	4 km/h (18 km/h)	1012.5hPa
18h	16.2 °C	0 mm/lh	34%	0.3 °C	11 km/h (25.2 km/h)	1012.0hPa
17h	16.9 °C	0 mm/lh	34%	0.9 °C	14 km/h (25.2 km/h)	1011.8hPa
16h	16.3 °C	0 mm/lh	35%	0.8 °C	4 km/h (14.4 km/h)	1012.0hPa
15h	16.6 °C	0 mm/lh	33%	0.2 °C	11 km/h (25.2 km/h)	1012.0hPa
14h	16.5 °C	0 mm/lh	35%	1 °C	7 km/h (25.2 km/h)	1012.4hPa
13h	15.9 °C	0 mm/lh	39%	1.9 °C	11 km/h (21.6 km/h)	1013.1hPa
12h	14.4 °C	0 mm/lh	42%	1.6 °C	7 km/h (25.2 km/h)	1013.6hPa
11h	14.0 °C	0 mm/lh	46%	2.5 °C	7 km/h (25.2 km/h)	1013.7hPa
10h	12.4 °C	0 mm/lh	50%	2.3 °C	7 km/h (21.6 km/h)	1013.9hPa
09h	10.4 °C	0 mm/lh	62%	3.4 °C	4 km/h (14.4 km/h)	1013.8hPa
08h	5.2 °C	0 mm/lh	84%	2.7 °C	4 km/h (7.2 km/h)	1013.9hPa

EVOLUTIONS TEMPORELLES comparées : mesures de bruit au niveau de la ligne d'arrivée et au centre de Ledenon (rue des 4 vents)

- _ en bleu : niveau de bruit enregistré au dessus de la ligne d'arrivée
- _ en jaune : niveau de bruit enregistré au centre de Ledenon (rue des 4 vents)



JOURNEE DU 14/03/2018

Ouverture du circuit :
de 9h à 12h30
et
de 14h à 17h30

Mesures et Analyses réalisées selon méthode contrôle stipulée dans la norme NFS 31-012 et ce en 2 points simultanément : au dessus de la ligne d'arrivée du circuit et au centre de Ledenor.

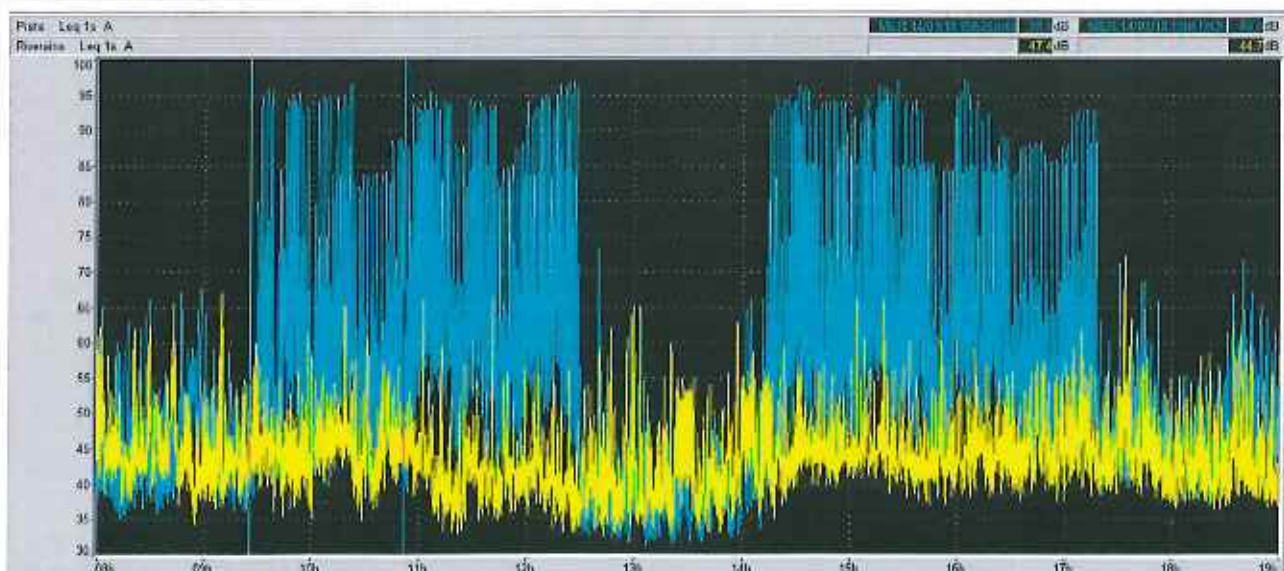
Activité : autos
Type : école de pilotage
Nombre de véhicules moyen en piste : 6

Conditions météorologiques

Heure	Température	Biométéo	Pluie	Humidité	Pt. de rosée	Vent moyen (raf)	Pression
19h	12.0 °C		0 mm/h	81%	8.8 °C	22 km/h (39.6 km/h)	1007.5hPa
18h	13.0 °C		0 mm/h	63%	6.1 °C	22 km/h (39.6 km/h)	1007.5hPa
17h	14.1 °C		0 mm/h	46%	2.6 °C	22 km/h (39.6 km/h)	1008.1hPa
16h	15.5 °C		0 mm/h	44%	3.3 °C	22 km/h (32.4 km/h)	1008.1hPa
15h	16.3 °C		0 mm/h	43%	3.7 °C	22 km/h (32.4 km/h)	1008.7hPa
14h	16.8 °C		0 mm/h	41%	3.5 °C	14 km/h (28.8 km/h)	1009.8hPa
13h	16.2 °C		0 mm/h	40%	2.6 °C	11 km/h (21.6 km/h)	1010.4hPa
12h	15.5 °C		0 mm/h	46%	3.9 °C	11 km/h (18 km/h)	1011.5hPa
11h	14.6 °C		0 mm/h	47%	3.4 °C	11 km/h (21.6 km/h)	1012.2hPa
10h	12.8 °C		0 mm/h	51%	2.9 °C	11 km/h (21.6 km/h)	1012.6hPa
09h	10.3 °C		0 mm/h	56%	1.9 °C	7 km/h (14.4 km/h)	1012.7hPa
08h	7.7 °C	6.4	0 mm/h	67%	2 °C	7 km/h (18 km/h)	1013.0hPa

EVOLUTIONS TEMPORELLES comparées : mesures de bruit au niveau de la ligne d'arrivée et au centre de Ledenor (rue des 4 vents)

- _ en bleu : niveau de bruit enregistré au dessus de la ligne d'arrivée
- _ en jaune : niveau de bruit enregistré au centre de Ledenor (rue des 4 vents)



JOURNEE DU 15/03/2018

Ouverture du circuit :
de 9h à 12h30
et
de 14h à 17h30

Mesures et Analyses réalisées selon méthode contrôle stipulée dans la norme NFS 31-012 et ce en 2 points simultanément : au dessus de la ligne d'arrivée du circuit et au centre de Ledénon.

Activité : Motos

Type :roulage

Nombre de véhicules moyen en piste : 26

Conditions météorologiques

Heure	Température	Biométéo	Pluie	Humidité	Pt. de rosée	Vent moyen (raf.)	Pression
19h	11.0 °C		0 mm/h	79%	7.5 °C	7 km/h (14.4 km/h)	999.1hPa
18h	13.4 °C		0 mm/h	67%	7.4 °C	11 km/h (28.8 km/h)	998.1hPa
17h	14.3 °C		0 mm/h	67%	8.3 °C	18 km/h (28.8 km/h)	997.6hPa
16h	14.5 °C		0 mm/h	73%	9.7 °C	22 km/h (36 km/h)	997.4hPa
15h	14.9 °C		0 mm/h	64%	8.1 °C	22 km/h (25.2 km/h)	996.6hPa
14h	13.7 °C		0.2 mm/h	70%	8.3 °C	18 km/h (32.4 km/h)	996.8hPa
13h	10.0 °C	7.5	0 mm/h	84%	7.4 °C	18 km/h (46.8 km/h)	997.2hPa
12h	14.9 °C		0 mm/h	75%	10.5 °C	36 km/h (57.6 km/h)	995.8hPa
11h	13.8 °C		0.2 mm/h	89%	12 °C	29 km/h (64.8 km/h)	995.4hPa
10h	13.3 °C		2.8 mm/h	94%	12.4 °C	29 km/h (50.4 km/h)	995.2hPa
09h	13.2 °C		0 mm/h	93%	12.1 °C	36 km/h (68.4 km/h)	994.7hPa
08h	12.8 °C		1.2 mm/h	95%	12 °C	43 km/h (61.2 km/h)	994.9hPa

EVOLUTIONS TEMPORELLES comparées : mesures de bruit au niveau de la ligne d'arrivée et au centre de Ledénon (rue des 4 vents)

- _ en bleu : niveau de bruit enregistré au dessus de la ligne d'arrivée
- _ en jaune : niveau de bruit enregistré au centre de Ledénon (rue des 4 vents)



JOURNEE DU 16/03/2018

Ouverture du circuit :
de 9h à 12h30
et
de 14h à 17h30

Mesures et Analyses réalisées selon méthode contrôle stipulée dans la norme NFS 31-012 et ce en 2 points simultanément : au dessus de la ligne d'arrivée du circuit et au centre de Ledenon.

Activité : Motos
Type :roulage

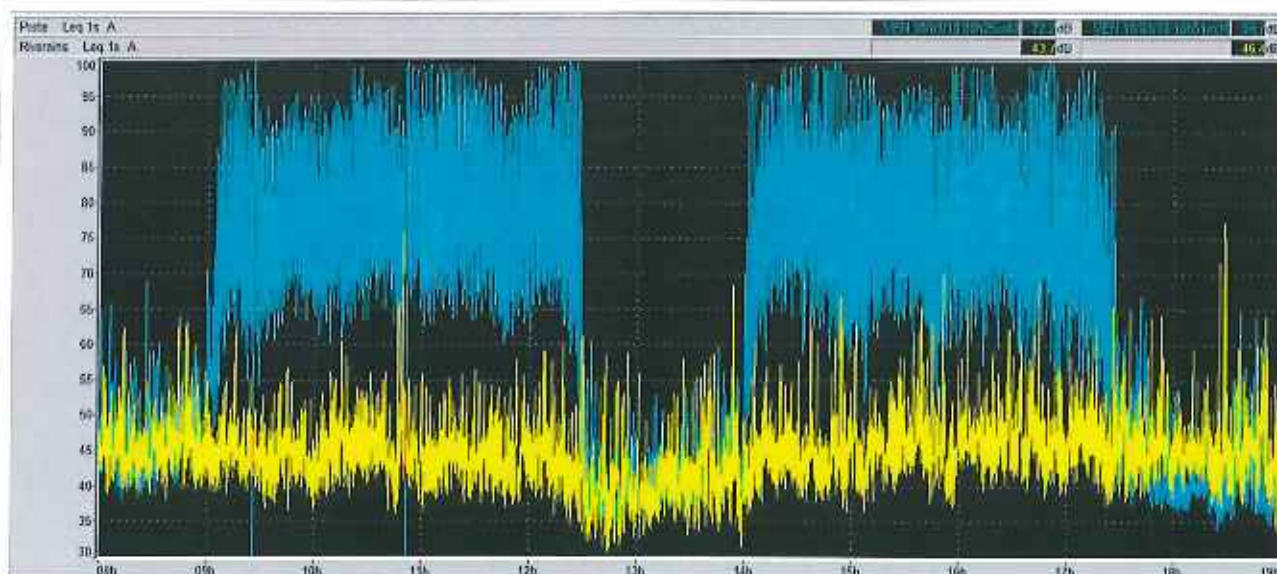
Nombre de véhicules moyen en piste : 29

Conditions météorologiques

Heure	Température	Biométeo	Pluie	Humidité	Pt. de rosée	Vent moyen (ref.)	Pression
19h	13.2 °C		0 mm/lh	58%	5.1 °C	11 km/h (18 km/h)	1001.6hPa
18h	15.2 °C		0 mm/lh	54%	5.9 °C	11 km/h (21.6 km/h)	1000.4hPa
17h	17.1 °C		0 mm/lh	48%	6 °C	14 km/h (25.2 km/h)	1000.7hPa
16h	17.0 °C		0 mm/lh	50%	6.5 °C	18 km/h (32.4 km/h)	1000.6hPa
15h	18.1 °C		0 mm/lh	51%	7.8 °C	14 km/h (25.2 km/h)	1001.3hPa
14h	17.5 °C		0 mm/lh	57%	8.9 °C	14 km/h (28.8 km/h)	1002.3hPa
13h	17.2 °C		0 mm/lh	54%	7.8 °C	11 km/h (18 km/h)	1002.9hPa
12h	16.5 °C		0 mm/lh	60%	8.7 °C	4 km/h (10.8 km/h)	1003.1hPa
11h	14.9 °C		0 mm/lh	64%	8.1 °C	4 km/h (14.4 km/h)	1003.8hPa
10h	13.9 °C		0 mm/lh	67%	7.9 °C	7 km/h (14.4 km/h)	1003.9hPa
09h	11.7 °C		0 mm/lh	75%	7.4 °C	7 km/h (10.8 km/h)	1003.9hPa
08h	8.0 °C	8	0 mm/lh	87%	6 °C	4 km/h (14.4 km/h)	1003.6hPa

EVOLUTIONS TEMPORELLES comparées : mesures de bruit au niveau de la ligne d'arrivée et au centre de Ledenon (rue des 4 vents)

- _ en bleu : niveau de bruit enregistré au dessus de la ligne d'arrivée
- _ en jaune : niveau de bruit enregistré au centre de Ledenon (rue des 4 vents)



JOURNEE DU 17/03/2018

Ouverture du circuit :
de 9h à 12h30
et
de 14h à 17h30

Mesures et Analyses réalisées selon méthode contrôle stipulée dans la norme NFS 31-012 et ce en 2 points simultanément ; au dessus de la ligne d'arrivée du circuit et au centre de Ledenon.

Activité : Motos
Type :roulage

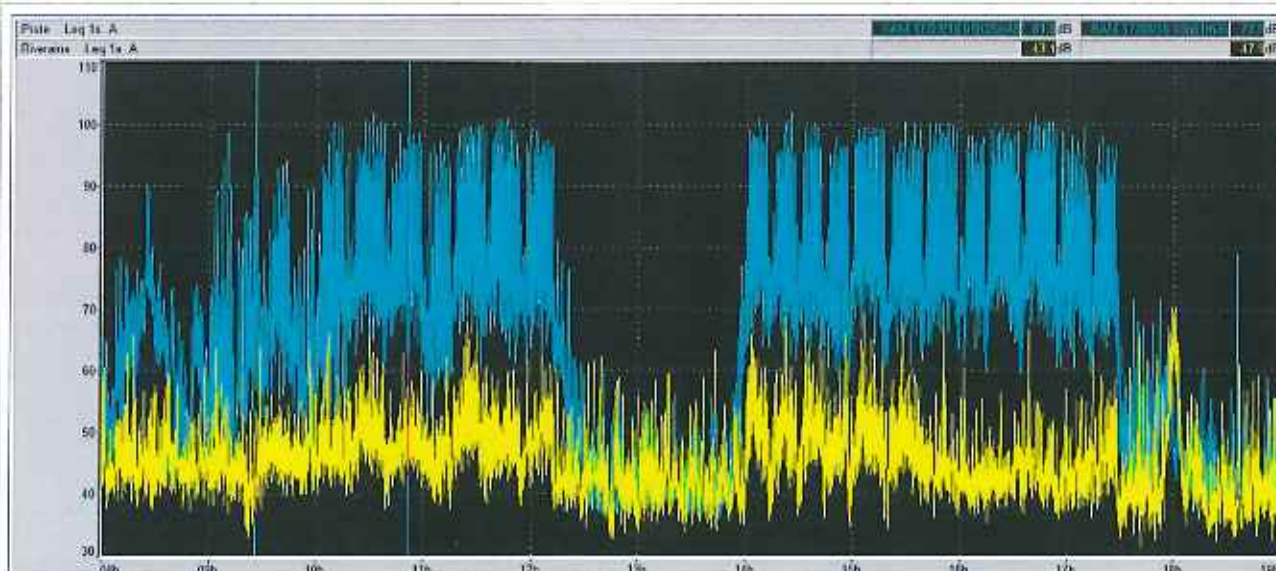
Nombre de véhicules moyen en piste : 22

Conditions météorologiques

Heure	Température	Biométéo	Pluie	Humidité	Pl. de rosée	Vent moyen (raf.)	Pression
19h	12.0 °C		0 mm/lh	64%	5.4 °C	7 km/h (25.2 km/h)	995.1hPa
18h	13.9 °C		0 mm/lh	53%	4.5 °C	4 km/h (25.2 km/h)	994.4hPa
17h	14.2 °C		0 mm/lh	50%	3.9 °C	18 km/h (28.8 km/h)	994.2hPa
16h	16.5 °C		0 mm/lh	33%	0.2 °C	11 km/h (21.6 km/h)	994.4hPa
15h	15.8 °C		0 mm/lh	36%	0.7 °C	11 km/h (28.8 km/h)	994.9hPa
14h	14.7 °C		0 mm/lh	40%	1.2 °C	7 km/h (21.6 km/h)	995.9hPa
13h	13.9 °C		0 mm/lh	45%	2.1 °C	7 km/h (18 km/h)	997.0hPa
12h	14.8 °C		0 mm/lh	49%	4.2 °C	7 km/h (18 km/h)	997.6hPa
11h	12.7 °C		0 mm/lh	55%	3.9 °C	7 km/h (18 km/h)	998.0hPa
10h	11.5 °C		0 mm/lh	66%	5.4 °C	7 km/h (18 km/h)	998.6hPa
09h	10.3 °C		0 mm/lh	78%	6.6 °C	4 km/h (7.2 km/h)	998.7hPa
08h	6.7 °C	6.5	0 mm/lh	92%	5.5 °C	4 km/h (7.2 km/h)	998.5hPa

EVOLUTIONS TEMPORELLES comparées : mesures de bruit au niveau de la ligne d'arrivée et au centre de Ledenon (rue des 4 vents)

- en bleu : niveau de bruit enregistré au dessus de la ligne d'arrivée
- en jaune : niveau de bruit enregistré au centre de Ledenon (rue des 4 vents)



JOURNEE DU 18/03/2018

Ouverture du circuit :
de 9h à 12h30
et
de 14h à 17h30

Mesures et Analyses réalisées selon méthode contrôle stipulée dans la norme NFS 31-012 et ce en 2 points simultanément ; au dessus de la ligne d'arrivée du circuit et au centre de Ledenon.

Activité : Motos

Type :roulage

Nombre de véhicules moyen en piste : 25

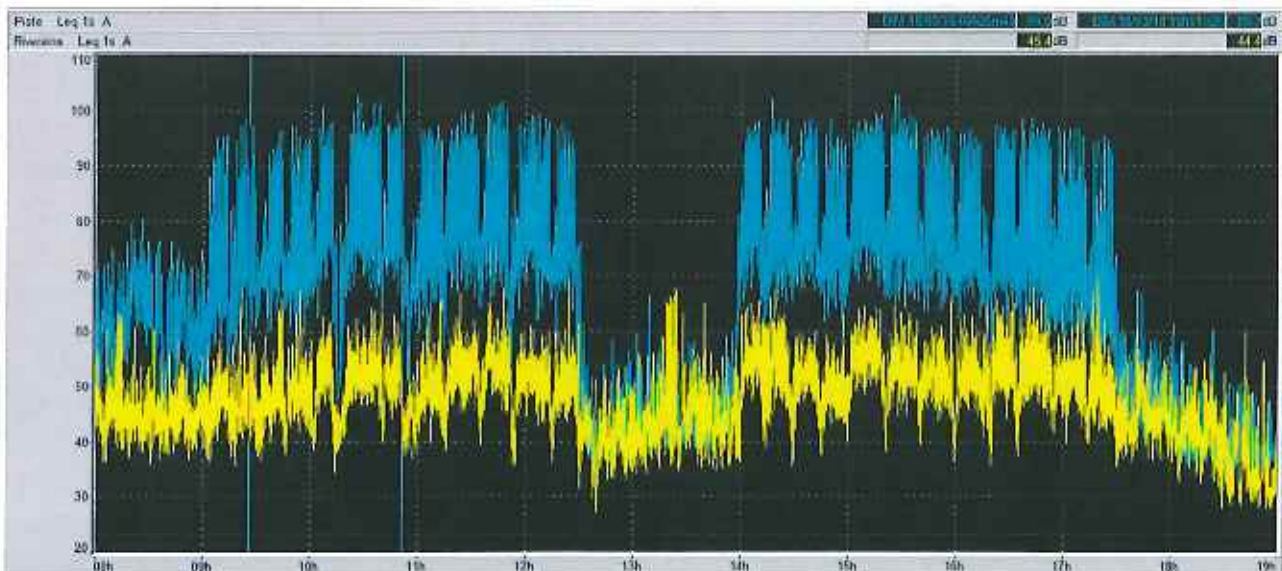
Conditions météorologiques

Heure	Température	Biométéo	Pluie	Humidité	Pl. de rosée	Vent moyen (raf.)	Pression
19h	10,2 °C		0 mm/h	61%	3 °C	11 km/h (21,6 km/h)	1000,0hPa
18h	11,5 °C		0 mm/h	56%	3 °C	11 km/h (21,6 km/h)	999,0hPa
17h	12,0 °C		0 mm/h	53%	2,7 °C	11 km/h (25,2 km/h)	998,3hPa
16h	13,1 °C		0 mm/h	45%	1,4 °C	14 km/h (32,4 km/h)	997,6hPa
15h	12,8 °C		0 mm/h	51%	2,9 °C	11 km/h (21,6 km/h)	997,5hPa
14h	10,8 °C		0 mm/h	65%	4,5 °C	11 km/h (36 km/h)	997,7hPa
13h	12,2 °C		0 mm/h	51%	2,3 °C	14 km/h (25,2 km/h)	997,6hPa
12h	11,3 °C		0 mm/h	58%	3,3 °C	11 km/h (21,6 km/h)	997,7hPa
11h	10,8 °C		0 mm/h	64%	4,3 °C	7 km/h (21,6 km/h)	997,4hPa
10h	9,6 °C	7,9	0 mm/h	66%	3,6 °C	11 km/h (21,6 km/h)	996,9hPa
09h	7,5 °C	6,2	0 mm/h	75%	3,4 °C	7 km/h (18 km/h)	996,4hPa
08h	6,6 °C	4,4	0 mm/h	75%	2,5 °C	11 km/h (21,6 km/h)	995,8hPa

EVOLUTIONS TEMPORELLES comparées : mesures de bruit au niveau de la ligne d'arrivée et au centre de Ledenon (rue des 4 vents)

_ en bleu : niveau de bruit enregistré au dessus de la ligne d'arrivée

_ en jaune : niveau de bruit enregistré au centre de Ledenon (rue des 4 vents)



JOURNEE DU 19/03/2018

Ouverture du circuit :
de 9h à 12h30
et
de 14h à 17h30

Mesures et Analyses réalisées selon méthode contrôle stipulée dans la norme NFS 31-012 et ce en 2 points simultanément : au dessus de la ligne d'arrivée du circuit et au centre de Ledénon.

Activité : MOTOS

Type : roulage

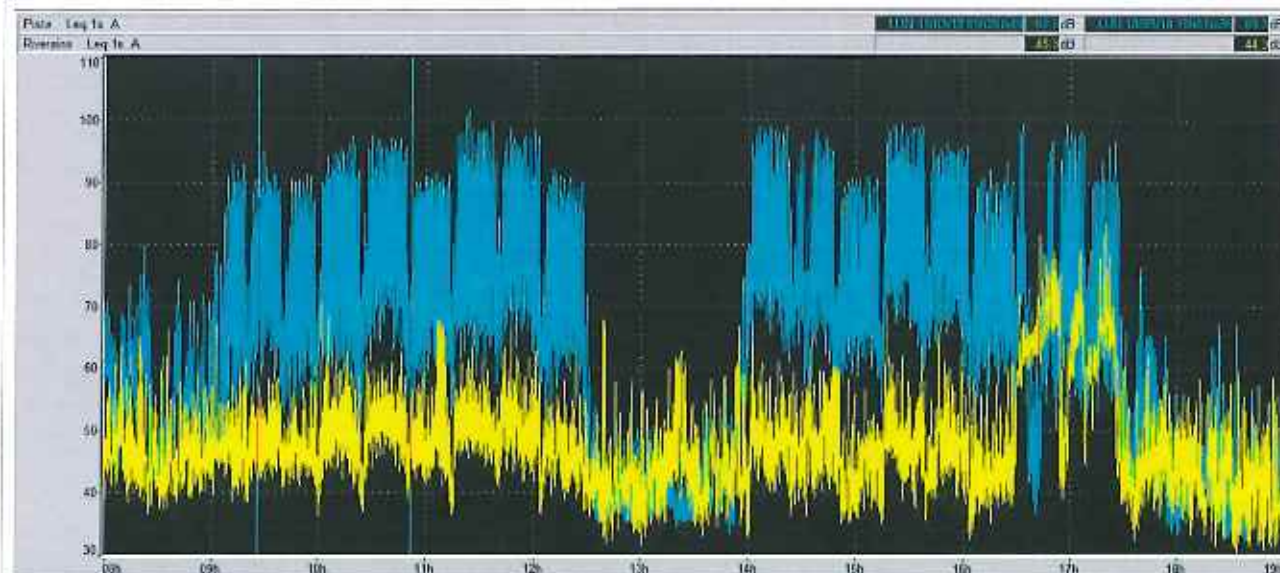
Nombre de véhicules moyen en piste : 18

Conditions météorologiques

Heure	Température	Biométéo	Pluie	Humidité	Pt. de rosée	Vent moyen (raf.)	Pression
19h	10.4 °C		0 mm/lh	57%	2.2 °C	7 km/h (10.8 km/h)	1001.7hPa
18h	13.5 °C		0 mm/lh	38%	-0.6 °C	7 km/h (21.6 km/h)	1001.3hPa
17h	15.3 °C		0 mm/lh	38%	1 °C	11 km/h (21.6 km/h)	1000.9hPa
16h	15.3 °C		0 mm/lh	38%	1 °C	18 km/h (25.2 km/h)	1001.4hPa
15h	15.3 °C		0 mm/lh	30%	-2.2 °C	4 km/h (18 km/h)	1001.9hPa
14h	14.6 °C		0 mm/lh	32%	-1.9 °C	11 km/h (25.2 km/h)	1002.7hPa
13h	13.5 °C		0 mm/lh	37%	-0.9 °C	11 km/h (28.8 km/h)	1003.6hPa
12h	12.2 °C		0 mm/lh	43%	0 °C	11 km/h (28.8 km/h)	1004.3hPa
11h	11.1 °C		0 mm/lh	45%	-0.4 °C	11 km/h (21.6 km/h)	1004.9hPa
10h	9.9 °C	8.3	0 mm/lh	50%	-0.1 °C	11 km/h (21.6 km/h)	1005.5hPa
09h	6.9 °C	4.7	0 mm/lh	63%	0.3 °C	11 km/h (18 km/h)	1005.4hPa
08h	5.4 °C	2.9	0 mm/lh	70%	0.4 °C	11 km/h (18 km/h)	1005.2hPa

EVOLUTIONS TEMPORELLES comparées : mesures de bruit au niveau de la ligne d'arrivée et au centre de Ledénon (rue des 4 vents)

- en bleu : niveau de bruit enregistré au dessus de la ligne d'arrivée
- en jaune : niveau de bruit enregistré au centre de Ledénon (rue des 4 vents)



JOURNEE DU 20/03/2018

Ouverture du circuit :
de 9h à 12h30
et
de 14h à 17h30

Mesures et Analyses réalisées selon méthode contrôle stipulée dans la norme NFS 31-012 et ce en 2 points simultanément : au dessus de la ligne d'arrivée du circuit et au centre de Ledenon.

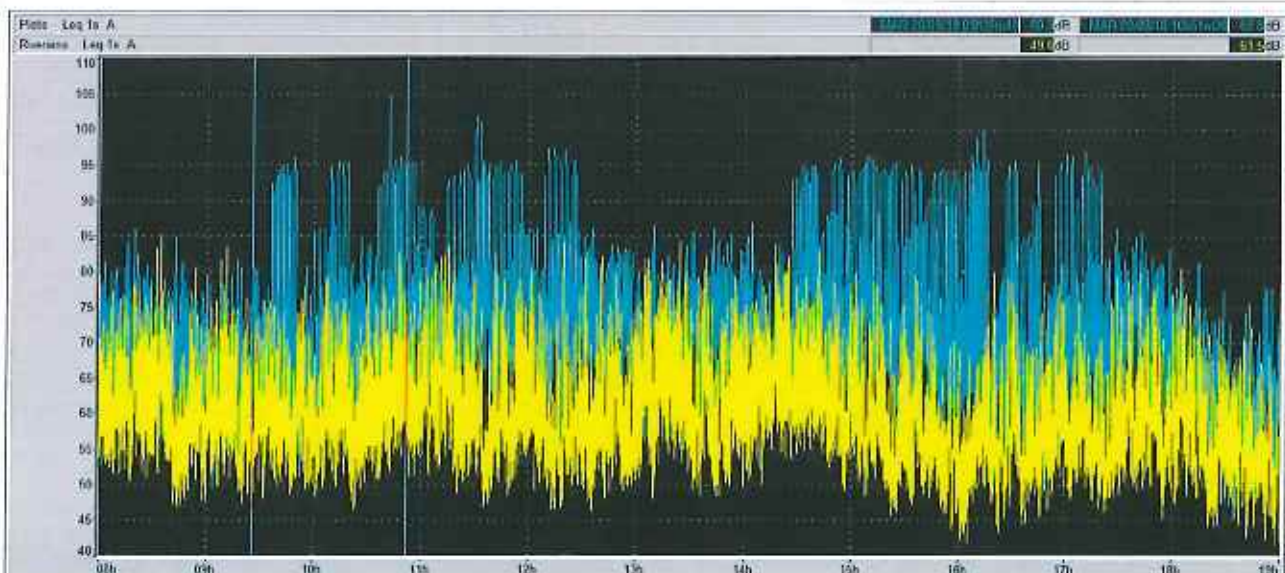
Activité : autos
Type : école de pilotage
Nombre de véhicules moyen en piste : 6

Conditions météorologiques

Heure	Température	Biométéo	Pluie	Humidité	PL de rosée	Vent moyen (raf.)	Pression
19h	7.1 °C	31	0 mm/h	43%	-4.7 °C	25 km/h (61.2 km/h)	1010.2hPa
18h	7.3 °C	2.8	0 mm/h	45%	-3.9 °C	32 km/h (64.8 km/h)	1009.4hPa
17h	7.5 °C	3	0 mm/h	46%	-3.4 °C	32 km/h (82.8 km/h)	1009.2hPa
16h	8.6 °C	4.5	0 mm/h	43%	-3.3 °C	32 km/h (72 km/h)	1008.2hPa
15h	8.9 °C	4.9	0 mm/h	46%	-2.1 °C	32 km/h (64.8 km/h)	1007.8hPa
14h	8.8 °C	4.5	0 mm/h	45%	-2.5 °C	36 km/h (68.4 km/h)	1007.5hPa
13h	8.8 °C	4.5	0 mm/h	47%	-2 °C	35 km/h (78.1 km/h)	1007.2hPa
12h	8.6 °C	4.7	0 mm/h	48%	-1.8 °C	29 km/h (68.4 km/h)	1007.0hPa
11h	8.0 °C	3.7	0 mm/h	50%	-1.8 °C	32 km/h (57.6 km/h)	1007.0hPa
10h	6.7 °C	2.3	0 mm/h	53%	-2.2 °C	30 km/h (64.8 km/h)	1006.8hPa
09h	6.3 °C	1.2	0 mm/h	56%	-1.8 °C	36 km/h (72 km/h)	1005.9hPa
08h	5.0 °C	0.1	0 mm/h	61%	-1.9 °C	29 km/h (68.4 km/h)	1004.7hPa

EVOLUTIONS TEMPORELLES comparées : mesures de bruit au niveau de la ligne d'arrivée et au centre de Ledenon (rue des 4 vents)

- _ en bleu : niveau de bruit enregistré au dessus de la ligne d'arrivée
- _ en jaune : niveau de bruit enregistré au centre de Ledenon (rue des 4 vents)



JOURNEE DU 21/03/2018

Ouverture du circuit :
de 9h à 12h30
et
de 14h à 17h30

Mesures et Analyses réalisées selon méthode contrôle stipulée dans la norme NFS 31-012 et ce en 2 points simultanément ; au dessus de la ligne d'arrivée du circuit et au centre de Ledenon.

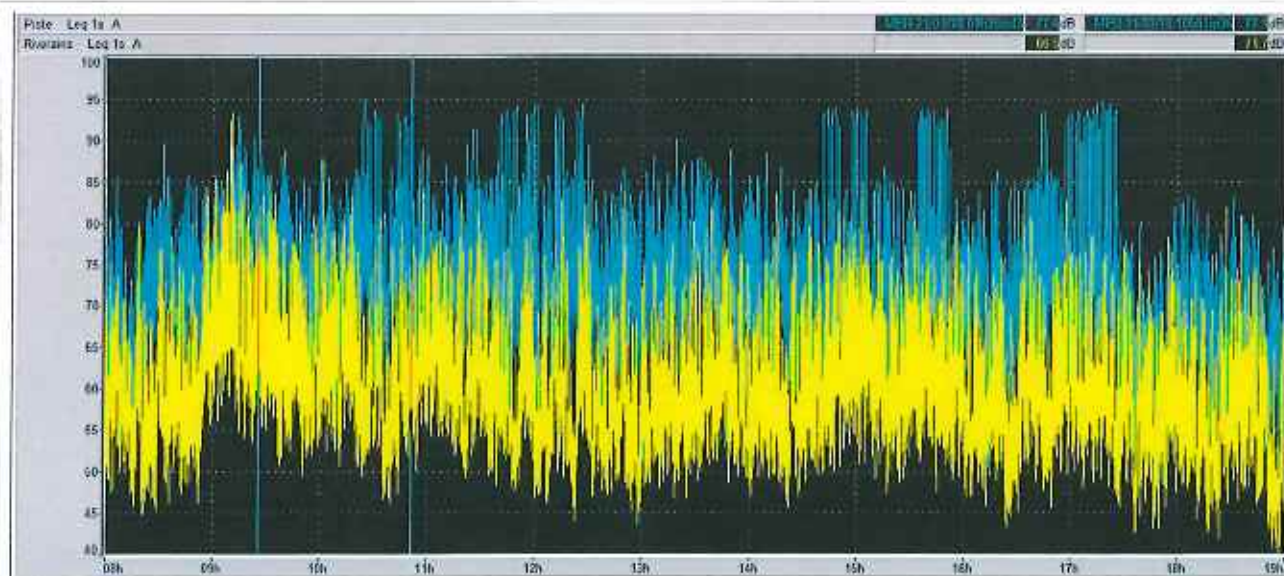
Activité : autos
Type : école de pilotage
Nombre de véhicules moyen en piste : 6

Conditions météorologiques

Heure	Température	Étométéo	Pluie	Humidité	Pt. de rosée	Vent moyen (ref.)	Pression
19h	7.5 °C	4	0 mm/lh	33%	-7.8 °C	22 km/h (54 km/h)	1019.4hPa
18h	8.7 °C	5.2	0 mm/lh	33%	-6.7 °C	25 km/h (64.8 km/h)	1019.1hPa
17h	9.8 °C	6.6	0 mm/lh	33%	-5.7 °C	25 km/h (57.6 km/h)	1018.8hPa
16h	10.4 °C		0 mm/lh	31%	-6 °C	25 km/h (68.4 km/h)	1018.7hPa
15h	10.1 °C		0 mm/lh	33%	-5.5 °C	36 km/h (68.4 km/h)	1018.1hPa
14h	10.1 °C		0 mm/lh	33%	-5.5 °C	36 km/h (75.6 km/h)	1018.4hPa
13h	9.5 °C	5.7	0 mm/lh	36%	-4.9 °C	32 km/h (64.8 km/h)	1018.6hPa
12h	9.0 °C	4.8	0 mm/lh	35%	-5.7 °C	36 km/h (68.4 km/h)	1018.5hPa
11h	8.4 °C	4	0 mm/lh	36%	-5.8 °C	36 km/h (79.2 km/h)	1018.2hPa
10h	7.2 °C	2.7	0 mm/lh	37%	-6.5 °C	32 km/h (82.8 km/h)	1017.7hPa
09h	6.1 °C	1.2	0 mm/lh	40%	-6.5 °C	32 km/h (68.4 km/h)	1016.8hPa
08h	5.0 °C	-0.2	0 mm/lh	42%	-6.9 °C	32 km/h (61.2 km/h)	1016.4hPa

EVOLUTIONS TEMPORELLES comparées : mesures de bruit au niveau de la ligne d'arrivée et au centre de Ledenon (rue des 4 vents)

- en bleu : niveau de bruit enregistré au dessus de la ligne d'arrivée
- en jaune : niveau de bruit enregistré au centre de Ledenon (rue des 4 vents)



JOURNEE DU 22/03/2018

Ouverture du circuit :
de 9h à 12h30
et
de 14h à 17h30

Mesures et Analyses réalisées selon méthode contrôle stipulée dans la norme NFS 31-012 et ce en 2 points simultanément : au dessus de la ligne d'arrivée du circuit et au centre de Ledenon.

Activité : autos

Type : roulage

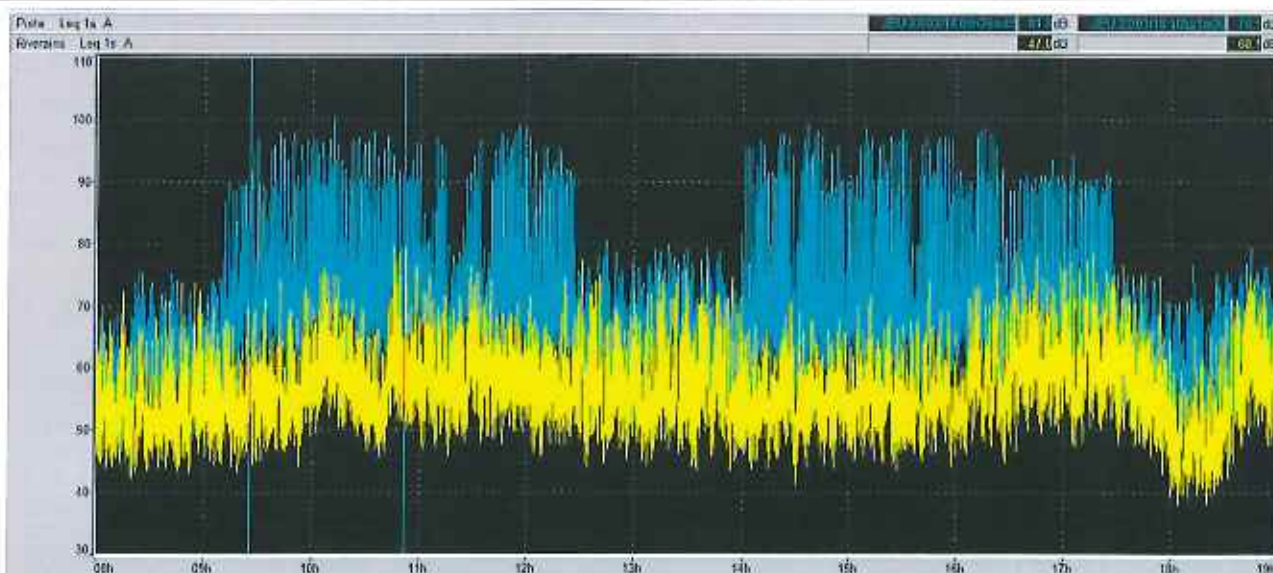
Nombre de véhicules moyen en piste : 8

Conditions météorologiques

Heure	Température	Bésoinée	Pluie	Humidité	Pl. de rosée	Vent moyen (raf.)	Pression
19h	10.5 °C		0 mm/h	27%	-7.7 °C	22 km/h (64.8 km/h)	1012.5hPa
18h	11.3 °C		0 mm/h	25%	-8.3 °C	29 km/h (61.2 km/h)	1012.2hPa
17h	12.1 °C		0 mm/h	23%	-8.4 °C	25 km/h (61.2 km/h)	1012.6hPa
16h	13.1 °C		0 mm/h	20%	-9.4 °C	32 km/h (75.6 km/h)	1013.0hPa
15h	13.5 °C		0 mm/h	20%	-9.1 °C	29 km/h (64.8 km/h)	1013.9hPa
14h	12.7 °C		0 mm/h	23%	-7.9 °C	25 km/h (68.4 km/h)	1015.2hPa
13h	12.0 °C		0 mm/h	22%	-9.1 °C	29 km/h (75.6 km/h)	1016.0hPa
12h	10.5 °C		0 mm/h	23%	-9.8 °C	32 km/h (64.8 km/h)	1016.7hPa
11h	9.6 °C	5.8	0 mm/h	23%	-10.6 °C	32 km/h (61.2 km/h)	1018.1hPa
10h	8.6 °C	4.7	0 mm/h	27%	-9.4 °C	29 km/h (54 km/h)	1018.9hPa
09h	7.1 °C	3.9	0 mm/h	33%	-8.1 °C	18 km/h (36 km/h)	1019.6hPa
08h	4.5 °C	1.8	0 mm/h	39%	-8.3 °C	11 km/h (50.4 km/h)	1019.8hPa

EVOLUTIONS TEMPORELLES comparées : mesures de bruit au niveau de la ligne d'arrivée et au centre de Ledenon (rue des 4 vents)

- en bleu : niveau de bruit enregistré au dessus de la ligne d'arrivée
- en jaune : niveau de bruit enregistré au centre de Ledenon (rue des 4 vents)





JOURNEE DU 23/03/2018

Ouverture du circuit :
de 9h à 12h30
et
de 14h à 17h30

Mesures et Analyses réalisées selon méthode contrôle stipulée dans la norme NFS 31-012 et ce en 2 points simultanément : au dessus de la ligne d'arrivée du circuit et au centre de Ledenon.

Activité : autos
Type : roulage

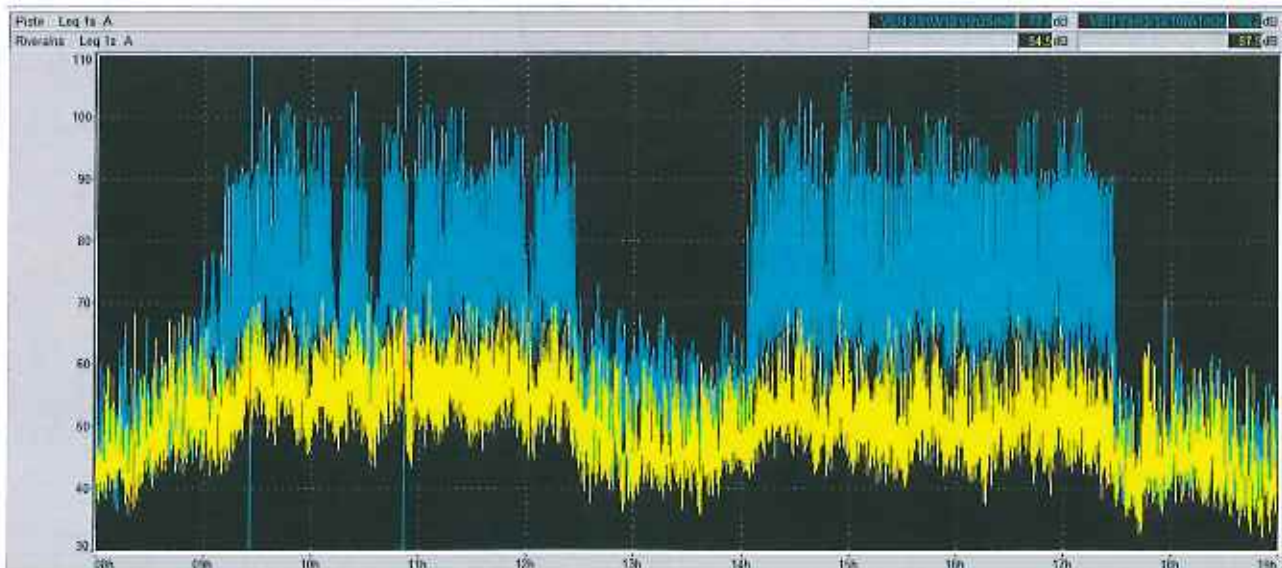
Nombre de véhicules moyen en piste : 18

Conditions météorologiques

Heure	Température	Biométéo	Pluie	Humidité	Pl. de rosée	Vent moyen (ref.)	Pression
19h	11.9 °C		0 mm/h	50%	1.8 °C	11 km/h (25.2 km/h)	1002.8hPa
18h	15.1 °C		0 mm/h	42%	2.3 °C	14 km/h (25.2 km/h)	1002.7hPa
17h	17.1 °C		0 mm/h	35%	1.5 °C	11 km/h (28.8 km/h)	1003.0hPa
16h	17.2 °C		0 mm/h	34%	1.2 °C	14 km/h (43.2 km/h)	1003.4hPa
15h	17.0 °C		0 mm/h	34%	1 °C	18 km/h (39.6 km/h)	1004.2hPa
14h	15.8 °C		0 mm/h	37%	1.1 °C	18 km/h (43.2 km/h)	1005.4hPa
13h	15.1 °C		0 mm/h	38%	0.9 °C	18 km/h (39.6 km/h)	1006.5hPa
12h	13.8 °C		0 mm/h	41%	0.8 °C	22 km/h (50.4 km/h)	1007.3hPa
11h	12.9 °C		0 mm/h	45%	1.2 °C	22 km/h (64.8 km/h)	1008.3hPa
10h	11.5 °C		0 mm/h	47%	0.6 °C	25 km/h (54 km/h)	1008.6hPa
09h	10.1 °C		0 mm/h	50%	0.1 °C	18 km/h (43.2 km/h)	1009.2hPa
08h	8.6 °C	6.7	0 mm/h	54%	-0.2 °C	11 km/h (32.4 km/h)	1009.3hPa

EVOLUTIONS TEMPORELLES comparées : mesures de bruit au niveau de la ligne d'arrivée et au centre de Ledenon (rue des 4 vents)

- _ en bleu : niveau de bruit enregistré au dessus de la ligne d'arrivée
- _ en jaune : niveau de bruit enregistré au centre de Ledenon (rue des 4 vents)



JOURNEE DU **24/03/2018**

Ouverture du circuit :
de 9h à 12h30
et
de 14h à 17h30

Mesures et Analyses réalisées selon méthode contrôle stipulée dans la norme NFS 31-012 et ce en 2 points simultanément : au dessus de la ligne d'arrivée du circuit et au centre de Ledenon.

Activité : autos
Type : roulage

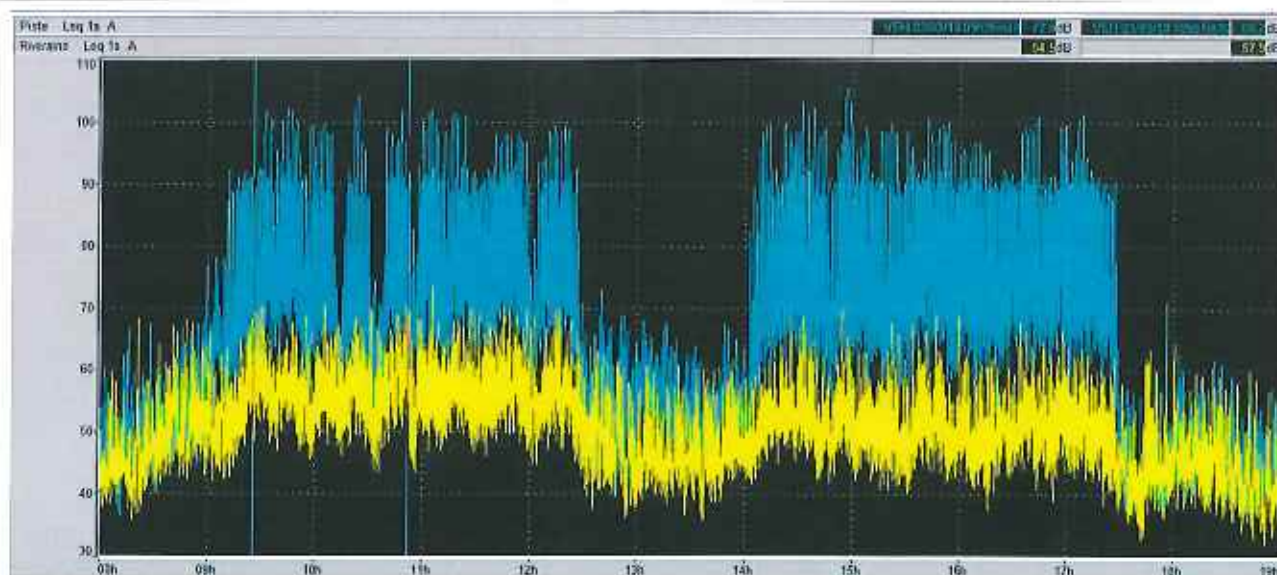
Nombre de véhicules moyen en piste : 37

Conditions météorologiques

Heure	Température	Biométéo	Pluie	Humidité	Pt. de rosée	Vent moyen (ref.)	Pression
19h	9.3 °C	8.3	0.8 mm/h	86%	7.1 °C	7 km/h (14.4 km/h)	1001.6hPa
18h	10.5 °C		0.2 mm/h	80%	7.2 °C	11 km/h (25.2 km/h)	1000.9hPa
17h	12.3 °C		0 mm/h	65%	5.9 °C	14 km/h (25.2 km/h)	999.9hPa
16h	13.3 °C		0 mm/h	63%	6.4 °C	18 km/h (28.8 km/h)	999.2hPa
15h	13.2 °C		0 mm/h	64%	6.5 °C	18 km/h (32.4 km/h)	999.1hPa
14h	13.0 °C		0 mm/h	65%	6.6 °C	18 km/h (25.2 km/h)	999.0hPa
13h	11.5 °C		0 mm/h	67%	5.6 °C	11 km/h (36 km/h)	999.0hPa
12h	12.3 °C		0 mm/h	63%	5.5 °C	25 km/h (39.6 km/h)	998.9hPa
11h	11.2 °C		0 mm/h	64%	4.6 °C	14 km/h (21.6 km/h)	998.9hPa
10h	9.8 °C	7.6	0 mm/h	66%	3.7 °C	14 km/h (25.2 km/h)	998.7hPa
09h	8.3 °C	6.4	0 mm/h	64%	1.9 °C	11 km/h (14.4 km/h)	998.6hPa
08h	7.4 °C	6.1	0 mm/h	59%	-0.1 °C	7 km/h (18 km/h)	998.5hPa

EVOLUTIONS TEMPORELLES comparées : mesures de bruit au niveau de la ligne d'arrivée et au centre de Ledenon (rue des 4 vents)

- en bleu : niveau de bruit enregistré au dessus de la ligne d'arrivée
- en jaune : niveau de bruit enregistré au centre de Ledenon (rue des 4 vents)



JOURNEE DU 25/03/2018

Ouverture du circuit :
de 9h à 12h30
et
de 14h à 17h30

Mesures et Analyses réalisées selon méthode contrôle stipulée dans la norme NFS 31-012 et ce en 2 points simultanément : au dessus de la ligne d'arrivée du circuit et au centre de Ledenon.

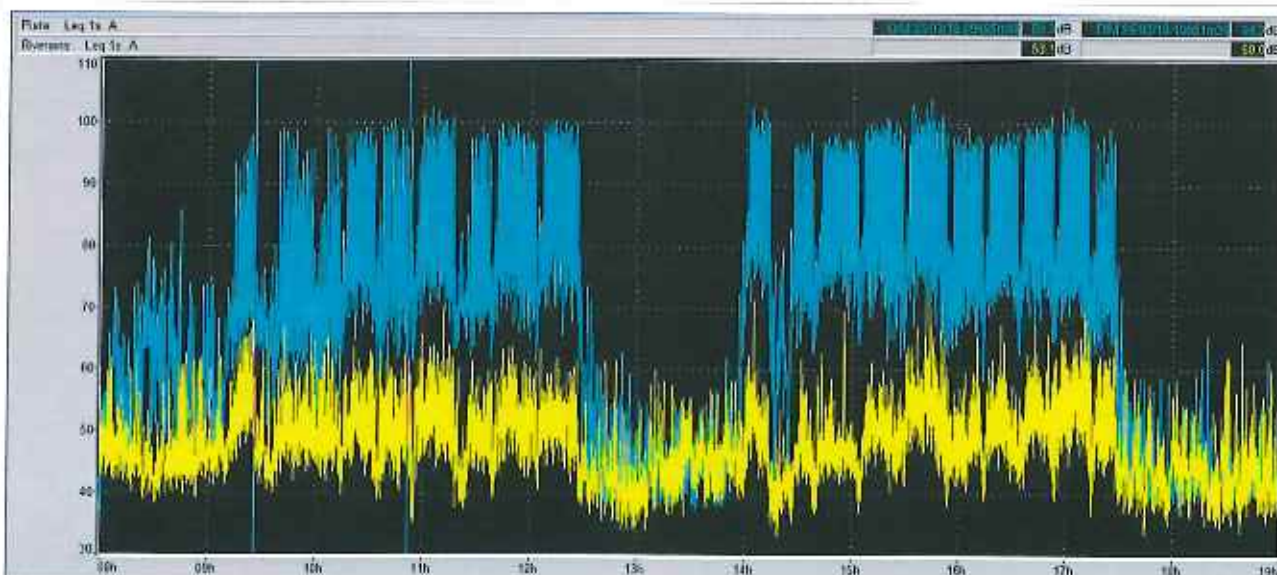
Activité : autos
Type : roulage
Nombre de véhicules moyen en piste : 36

Conditions météorologiques

Heure	Température	Biométéo	Pluie	Humidité	Pt. de rosée	Vent moyen (raf.)	Pression
19h	14.8 °C		0 mm/h	47%	3.6 °C	14 km/h (36 km/h)	1007.0hPa
18h	16.1 °C		0 mm/h	42%	3.2 °C	14 km/h (32.4 km/h)	1006.5hPa
17h	16.1 °C		0 mm/h	40%	2.5 °C	14 km/h (32.4 km/h)	1006.5hPa
16h	16.8 °C		0 mm/h	37%	2 °C	11 km/h (32.4 km/h)	1006.6hPa
15h	15.0 °C		0 mm/h	40%	1.5 °C	11 km/h (28.8 km/h)	1007.0hPa
14h	15.6 °C		0 mm/h	43%	3.1 °C	11 km/h (18 km/h)	1007.0hPa
13h	15.2 °C		0 mm/h	45%	3.3 °C	7 km/h (14.4 km/h)	1007.2hPa
12h	13.7 °C		0 mm/h	56%	5.1 °C	7 km/h (10.8 km/h)	1007.2hPa
11h	10.6 °C		0 mm/h	70%	5.4 °C	4 km/h (7.2 km/h)	1007.1hPa
10h	8.1 °C	8.1	0 mm/h	91%	6.7 °C	0 km/h (7.2 km/h)	1006.6hPa
09h	6.7 °C	6.5	0 mm/h	93%	5.6 °C	4 km/h (3.6 km/h)	1006.0hPa
08h	5.8 °C	5.8	0 mm/h	93%	4.8 °C	0 km/h (7.2 km/h)	1005.3hPa

EVOLUTIONS TEMPORELLES comparées : mesures de bruit au niveau de la ligne d'arrivée et au centre de Ledenon (rue des 4 vents)

- _ en bleu : niveau de bruit enregistré au dessus de la ligne d'arrivée
- _ en jaune : niveau de bruit enregistré au centre de Ledenon (rue des 4 vents)



JOURNEE DU 26/03/2018

Ouverture du circuit :
de 9h à 12h30
et
de 14h à 17h30

Mesures et Analyses réalisées selon méthode contrôle stipulée dans la norme NFS 31-012 et ce en 2 points simultanément : au dessus de la ligne d'arrivée du circuit et au centre de Ledenon.

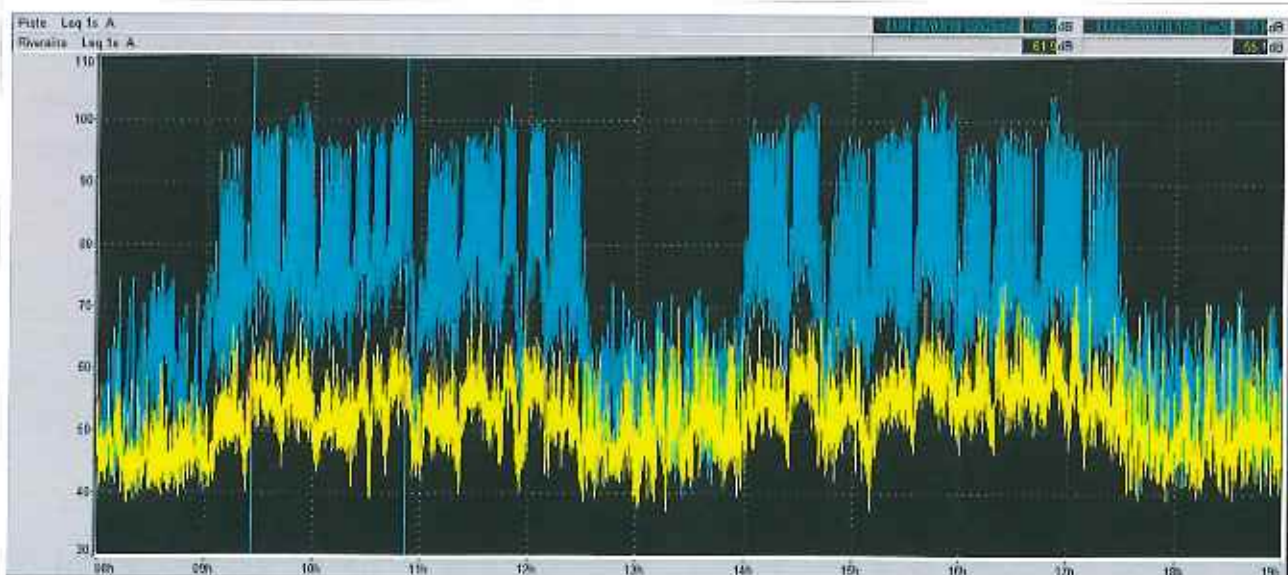
Activité : autos
Type : roulage
Nombre de véhicules moyen en piste : 26

Conditions météorologiques

Heure	Température	Biométéo	Pluie	Humidité	Pt. de rosée	Vent moyen (ref.) (32.4 km/h)	Pression
19h	15.7 °C		0 mm/h	41%	2.5 °C	14 km/h (43.2 km/h)	1014.8hPa
18h	17.2 °C		0 mm/h	38%	2.7 °C	22 km/h (46.8 km/h)	1014.1hPa
17h	17.3 °C		0 mm/h	40%	3.6 °C	22 km/h (54 km/h)	1013.6hPa
16h	16.6 °C		0 mm/h	41%	3.3 °C	29 km/h (54 km/h)	1013.6hPa
15h	16.3 °C		0 mm/h	45%	4.3 °C	29 km/h (50.4 km/h)	1013.8hPa
14h	16.7 °C		0 mm/h	40%	3 °C	18 km/h (39.6 km/h)	1013.3hPa
13h	17.7 °C		0 mm/h	37%	2.8 °C	18 km/h (43.2 km/h)	1013.0hPa
12h	17.1 °C		0 mm/h	38%	2.7 °C	22 km/h (46.8 km/h)	1012.9hPa
11h	15.2 °C		0 mm/h	46%	3.6 °C	18 km/h (36 km/h)	1012.9hPa
10h	13.0 °C		0 mm/h	53%	3.6 °C	18 km/h (36 km/h)	1012.6hPa
09h	10.9 °C		0 mm/h	58%	3 °C	18 km/h (39.6 km/h)	1012.1hPa
08h	8.8 °C	6.4	0 mm/h	65%	2.6 °C	14 km/h (32.4 km/h)	1011.5hPa

EVOLUTIONS TEMPORELLES comparées : mesures de bruit au niveau de la ligne d'arrivée et au centre de Ledenon (rue des 4 vents)

- _ en bleu : niveau de bruit enregistré au dessus de la ligne d'arrivée
- _ en jaune : niveau de bruit enregistré au centre de Ledenon (rue des 4 vents)



JOURNEE DU 27/03/2018

Ouverture du circuit :
de 9h à 12h30
et
de 14h à 17h30

Mesures et Analyses réalisées selon méthode contrôle stipulée dans la norme NFS 31-012 et ce en 2 points simultanément : au dessus de la ligne d'arrivée du circuit et au centre de Ledénon.

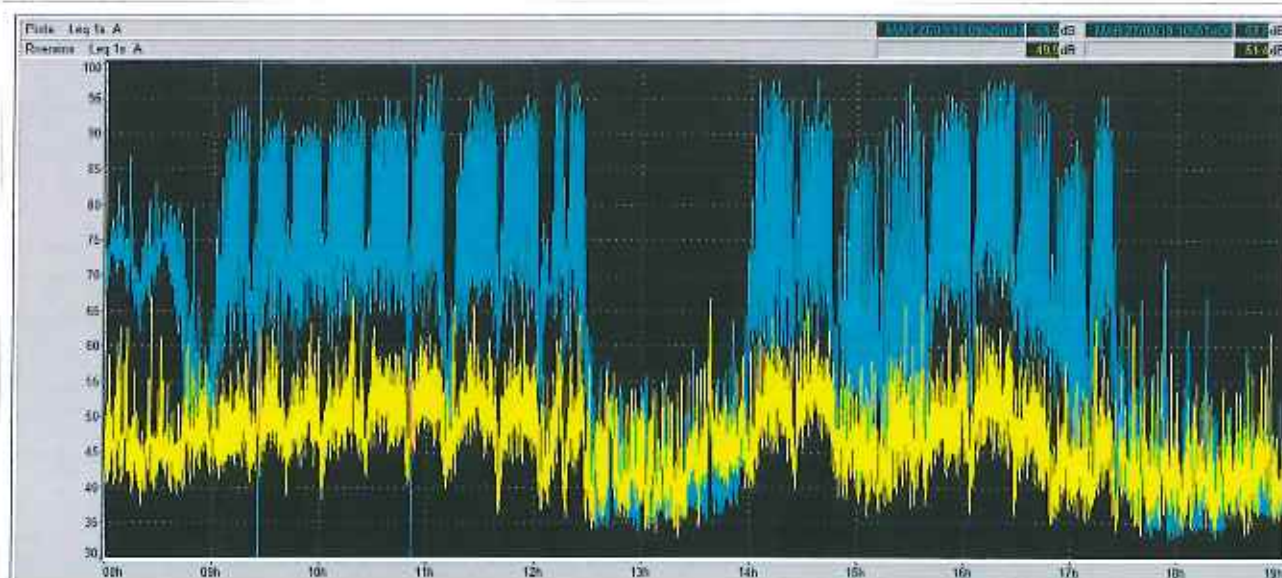
Activité : autos
Type : roulage
Nombre de véhicules moyen en piste : 27

Conditions météorologiques

Heure	Température	Éolométrie	Pluie	Humidité	Pt. de rosée	Vent moyen (raf.)	Pression
19h	14.3 °C		0 mm/h	62%	7.1 °C	7 km/h (10.8 km/h)	1015.4hPa
18h	14.5 °C		0 mm/h	59%	6.6 °C	7 km/h (14.4 km/h)	1015.7hPa
17h	13.6 °C		0 mm/h	61%	6.2 °C	7 km/h (10.8 km/h)	1016.3hPa
16h	12.8 °C		0.2 mm/h	67%	6.8 °C	4 km/h (18 km/h)	1016.9hPa
15h	12.2 °C		0 mm/h	67%	6.2 °C	7 km/h (36 km/h)	1017.6hPa
14h	14.1 °C		0 mm/h	47%	2.9 °C	14 km/h (25.2 km/h)	1017.4hPa
13h	14.8 °C		0 mm/h	43%	2.3 °C	11 km/h (21.6 km/h)	1017.8hPa
12h	13.9 °C		0 mm/h	44%	1.8 °C	11 km/h (25.2 km/h)	1018.6hPa
11h	12.3 °C		0 mm/h	54%	3.2 °C	11 km/h (25.2 km/h)	1019.1hPa
10h	11.3 °C		0 mm/h	56%	2.8 °C	7 km/h (18 km/h)	1019.0hPa
09h	9.2 °C	7.5	0 mm/h	61%	2.1 °C	11 km/h (21.6 km/h)	1019.1hPa
08h	7.1 °C	5.7	0 mm/h	69%	1.8 °C	7 km/h (18 km/h)	1019.0hPa

EVOLUTIONS TEMPORELLES comparées : mesures de bruit au niveau de la ligne d'arrivée et au centre de Ledénon (rue des 4 vents)

en bleu : niveau de bruit enregistré au dessus de la ligne d'arrivée
en jaune : niveau de bruit enregistré au centre de Ledénon (rue des 4 vents)



JOURNEE DU 28/03/2018

Ouverture du circuit :
de 9h à 12h30
et
de 14h à 17h30

Mesures et Analyses réalisées selon méthode contrôle stipulée dans la norme NFS 31-012 et ce en 2 points simultanément : au dessus de la ligne d'arrivée du circuit et au centre de Ledenon.

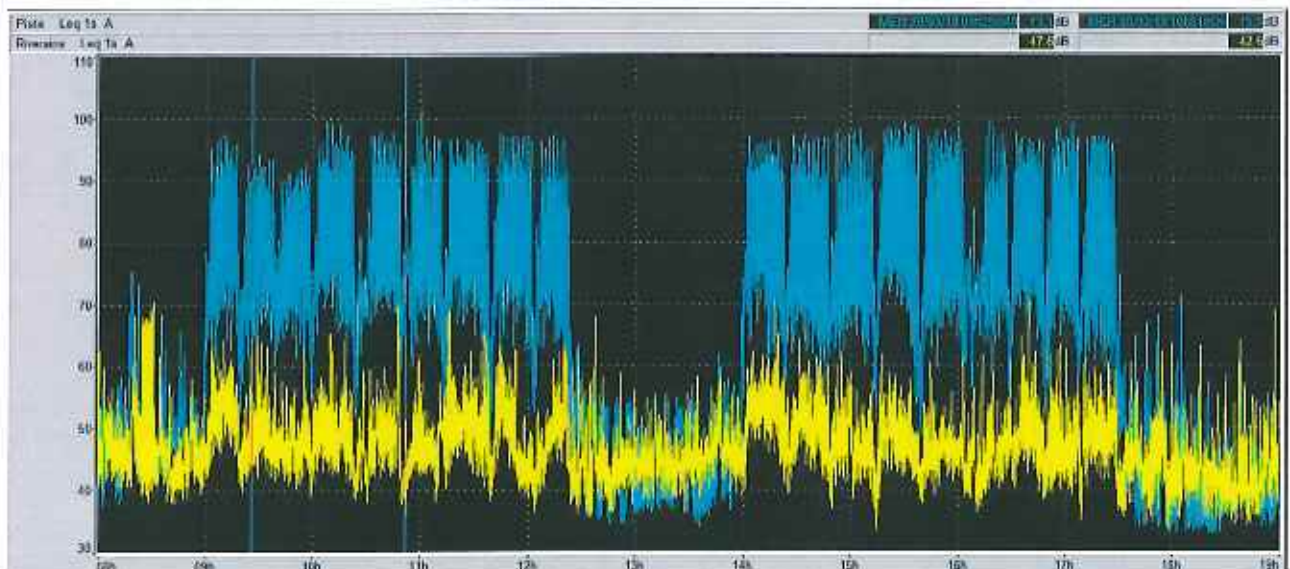
Activité : autos
Type : roulage
Nombre de véhicules moyen en piste : 32

Conditions météorologiques

Heure	Température	Pluie	Humidité	Pl. de rosée	Vent moyen (raf.)	Pression
19h	19.6 °C	0 mm/lh	41%	6 °C	7 km/h (14.4 km/h)	1009.7hPa ↘
18h	20.2 °C	0 mm/lh	40%	6.2 °C	7 km/h (18 km/h)	1009.7hPa ↘
17h	20.5 °C	0 mm/lh	40%	6.4 °C	11 km/h (28.8 km/h)	1010.3hPa ↘
16h	20.4 °C	0 mm/lh	42%	7 °C	14 km/h (25.2 km/h)	1010.9hPa ↘
15h	19.1 °C	0 mm/lh	48%	7.8 °C	11 km/h (21.6 km/h)	1011.0hPa ↘
14h	19.0 °C	0 mm/lh	46%	7.1 °C	11 km/h (25.2 km/h)	1012.4hPa ↘
13h	18.1 °C	0 mm/lh	48%	6.9 °C	11 km/h (28.8 km/h)	1013.0hPa ↘
12h	18.7 °C	0 mm/lh	49%	7.8 °C	11 km/h (21.6 km/h)	1013.4hPa ↘
11h	17.2 °C	0 mm/lh	57%	8.6 °C	7 km/h (25.2 km/h)	1013.8hPa ↘
10h	16.7 °C	0 mm/lh	59%	8.6 °C	7 km/h (18 km/h)	1013.9hPa ↘
09h	14.5 °C	0 mm/lh	70%	9.1 °C	4 km/h (18 km/h)	1014.1hPa ↘

EVOLUTIONS TEMPORELLES comparées : mesures de bruit au niveau de la ligne d'arrivée et au centre de Ledenon (rue des 4 vents)

_ en bleu : niveau de bruit enregistré au dessus de la ligne d'arrivée
_ en jaune : niveau de bruit enregistré au centre de Ledenon (rue des 4 vents)




JOURNEE DU 29/03/2018

Ouverture du circuit :
de 9h à 12h30
et
de 14h à 17h30

Mesures et Analyses réalisées selon méthode contrôle stipulée dans la norme NFS 31-012 et ce en 2 points simultanément : au dessus de la ligne d'arrivée du circuit et au centre de Ledenon.

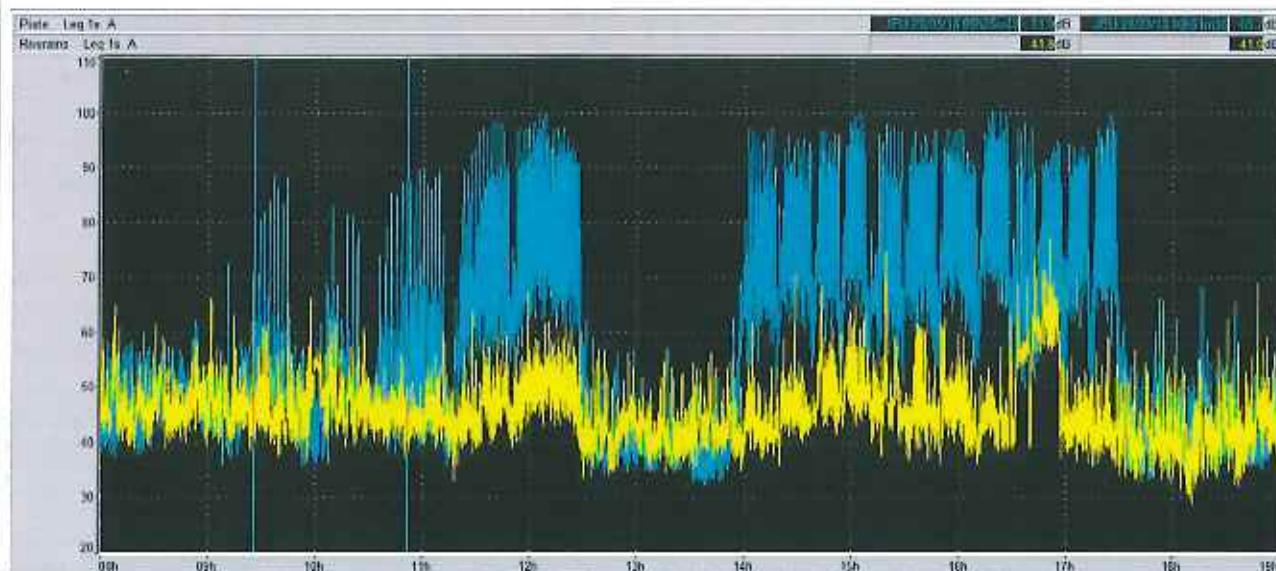
Activité : autos
Type : roulage
Nombre de véhicules moyen en piste : 22

Conditions météorologiques

Heure	Température	Biométéo	Pluie	Humidité	Pl. de rosée	Vent moyen (raf.)	Pression
19h	17.2 °C		0 mm/h	39%	3.1 °C	11 km/h (25.2 km/h)	1006.3hPa ↘
18h	18.6 °C		0 mm/h	41%	5.1 °C	14 km/h (21.6 km/h)	1005.9hPa ↘
17h	17.9 °C		0 mm/h	36%	2.6 °C	7 km/h (18 km/h)	1006.3hPa ↘
16h	17.4 °C		0 mm/h	38%	2.9 °C	11 km/h (18 km/h)	1006.9hPa ↘
15h	19.2 °C		0 mm/h	32%	2.1 °C	7 km/h (14.4 km/h)	1007.5hPa ↘
14h	17.7 °C		0 mm/h	34%	1.6 °C	4 km/h (18 km/h)	1008.4hPa ↘
13h	16.9 °C		0 mm/h	41%	3.6 °C	11 km/h (21.6 km/h)	1009.0hPa ↘
12h	16.6 °C		0 mm/h	49%	5.8 °C	11 km/h (21.6 km/h)	1009.3hPa ↗
11h	15.5 °C		0 mm/h	56%	6.8 °C	7 km/h (18 km/h)	1009.0hPa ↗
10h	12.5 °C		0 mm/h	71%	7.4 °C	4 km/h (14.4 km/h)	1009.6hPa ↗
09h	11.0 °C		0 mm/h	75%	7.5 °C	7 km/h (18 km/h)	1009.3hPa ↗
08h	11.4 °C		0.2 mm/h	77%	7.5 °C	4 km/h (18 km/h)	1009.2hPa ↗

EVOLUTIONS TEMPORELLES comparées : mesures de bruit au niveau de la ligne d'arrivée et au centre de Ledenon (rue des 4 vents)

_ en bleu : niveau de bruit enregistré au dessus de la ligne d'arrivée
_ en jaune : niveau de bruit enregistré au centre de Ledenon (rue des 4 vents)



JOURNEE DU 30/03/2018

Ouverture du circuit :
de 9h à 12h30
et
de 14h à 17h30

Mesures et Analyses réalisées selon méthode contrôle stipulée dans la norme NFS 31-012 et ce en 2 points simultanément : au dessus de la ligne d'arrivée du circuit et au centre de Ledenon.

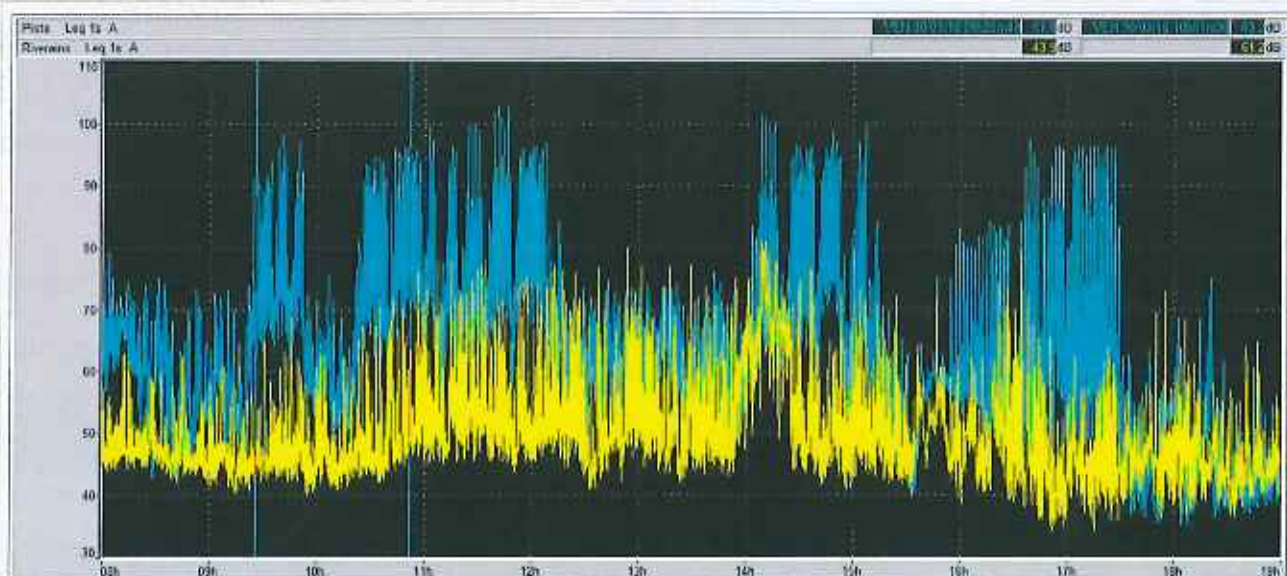
Activité : autos
Type : roulage
Nombre de véhicules moyen en piste : 26

Conditions météorologiques

Heure	Température	Biométéo	Pluie	Humidité	Pt. de rosée	Vent moyen (raf.)	Pression
19h	11.9 °C		0 mm/lh	84%	9.3 °C	4 km/h (18 km/h)	1000.2hPa ↓
18h	13.8 °C		0 mm/lh	70%	8.4 °C	4 km/h (14.4 km/h)	1000.1hPa ↓
17h	12.9 °C		0 mm/lh ☆	81%	9.7 °C	4 km/h (14.4 km/h)	1000.4hPa ↓
16h	11.4 °C		54 mm/lh	89%	9.6 °C	4 km/h (39.6 km/h)	1001.0hPa ↓
15h	13.9 °C		0 mm/lh	79%	10.3 °C	32 km/h (61.2 km/h)	1000.8hPa ↓
14h	16.0 °C		0 mm/lh ☆☆	69%	10.3 °C	36 km/h (61.2 km/h)	1001.1hPa =
13h	14.5 °C		0 mm/lh	72%	9.5 °C	43 km/h (64.8 km/h)	1001.1hPa ↓
12h	14.6 °C		0 mm/lh	77%	10.6 °C	40 km/h (64.8 km/h)	1001.1hPa ↓
11h	14.0 °C		0 mm/lh ☆	78%	10.2 °C	40 km/h (61.2 km/h)	1001.1hPa ↓
10h	12.4 °C		0 mm/lh	78%	8.7 °C	25 km/h (39.6 km/h)	1002.0hPa ↓
09h	11.2 °C		0 mm/lh	76%	7.1 °C	14 km/h (25.2 km/h)	1002.5hPa ↓
08h	9.0 °C	79	0 mm/lh ☆☆	84%	6.4 °C	7 km/h (14.4 km/h)	1003.3hPa ↓

EVOLUTIONS TEMPORELLES comparées : mesures de bruit au niveau de la ligne d'arrivée et au centre de Ledenon (rue des 4 vents)

- _ en bleu : niveau de bruit enregistré au dessus de la ligne d'arrivée
- _ en jaune : niveau de bruit enregistré au centre de Ledenon (rue des 4 vents)



JOURNEE DU 31/03/2018

Ouverture du circuit :
de 9h à 12h30
et
de 14h à 17h30

Mesures et Analyses réalisées selon méthode contrôle stipulée dans la norme NFS 31-012 et ce en 2 points simultanément : au dessus de la ligne d'arrivée du circuit et au centre de Ledenor.

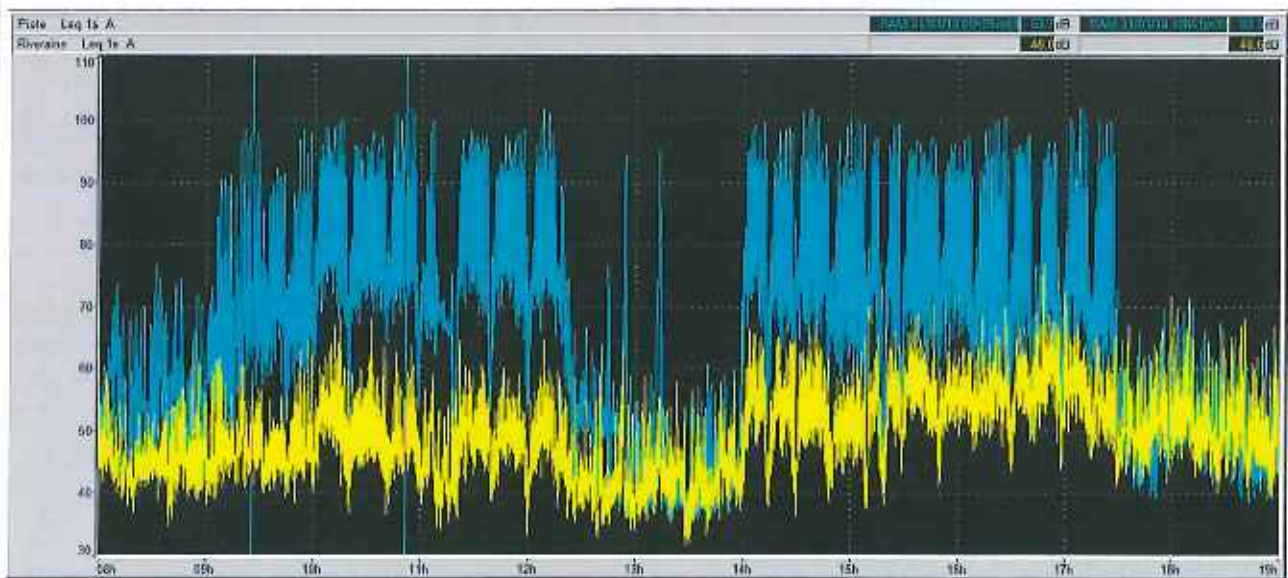
Activité : autos
Type : roulage
Nombre de véhicules moyen en piste : 36

Conditions météorologiques

Heure	Température	Biométéo	Pluie	Humidité	Pl. de rosée	Vent moyen (raf.)	Pression
19h	11.5 °C		0 mm/lh	42%	-1 °C	22 km/h (57.6 km/h)	1004.6hPa ↗
18h	13.6 °C		0 mm/lh	41%	0.6 °C	25 km/h (61.2 km/h)	1003.3hPa ↗
17h	14.2 °C		0 mm/lh △	43%	1.8 °C	29 km/h (68.4 km/h)	1002.1hPa ↗
16h	15.7 °C		0 mm/lh	33%	-0.5 °C	25 km/h (50.4 km/h)	1001.3hPa ↗
15h	16.0 °C		0 mm/lh	40%	2.4 °C	18 km/h (28.8 km/h)	1000.5hPa ↗
14h	14.5 °C		0 mm/lh △	44%	2.4 °C	14 km/h (25.2 km/h)	1000.5hPa ↗
13h	13.9 °C		0 mm/lh	52%	4.2 °C	7 km/h (18 km/h)	1000.2hPa ↗
12h	14.2 °C		0 mm/lh	56%	5.5 °C	4 km/h (18 km/h)	999.8hPa ↗
11h	13.1 °C		0 mm/lh △	65%	6.7 °C	11 km/h (21.6 km/h)	999.1hPa ↗
10h	11.4 °C		0 mm/lh	71%	6.3 °C	11 km/h (18 km/h)	999.0hPa ↗
09h	8.0 °C	6	0 mm/lh	84%	5.5 °C	11 km/h (21.6 km/h)	998.9hPa ↗
08h	6.1 °C	3.0	0 mm/lh △	89%	4.4 °C	11 km/h (18 km/h)	998.5hPa ↘

EVOLUTIONS TEMPORELLES comparées : mesures de bruit au niveau de la ligne d'arrivée et au centre de Ledenor (rue des 4 vents)

- _ en bleu : niveau de bruit enregistré au dessus de la ligne d'arrivée
- _ en jaune : niveau de bruit enregistré au centre de Ledenor (rue des 4 vents)



CIRCUIT DE LEDENON MESURES DE BRUIT : SYNTHESE MENSUELLE

MOIS De **Mars 2018**

Niveau de pression acoustique exprimé en dB(A) mesuré
à 4 m au dessus de la ligne d'arrivée du circuit

Niveau de pression acoustique L1 soit la valeur dépassée pendant 1/100 du temps d'observation
(équivalent des 4,2 minutes les plus bruyantes de la journée le circuit ouvert)

v Niveaux journaliers circuit ouvert de : 9 h à 12h30 et de 14h à 17h30		JOUR du mois	Niveaux journaliers circuit fermé de : 8 à 9 h, de 12h30 à 14h et de 17h30 à 19h	
Leq (en dB(A))	L1		Leq (en dB(A))	particularité
48	56	1er Mars	47	circuit fermé
60	68	2 Mars	50	circuit fermé
85	97	3 Mars	61	
83	96	4 Mars	55	
46	56	5 Mars	43	circuit fermé
71	84	6 Mars	47	
76	91	7 Mars	47	
66	57	8 Mars	43	circuit fermé
48	58	9 Mars	46	circuit fermé
76	89	10 Mars	52	
81	94	11 Mars	55	
82	96	12 Mars	50	
75	90	13 Mars	47	
76	90	14 Mars	50	
79	91	15 Mars	54	
83	95	16 Mars	46	
84	96	17 Mars	62	
84	96	18 Mars	59	
82	94	19 Mars	55	
78	91	20 Mars	73	
78	87	21 Mars	74	
79	91	22 Mars	66	
82	93	23 Mars	54	
87	98	24 Mars	63	
87	98	25 Mars	58	
85	98	26 Mars	60	
81	92	27 Mars	64	
83	94	28 Mars	50	
80	93	29 Mars	48	
79	91	30 Mars	61	
83	94	31 Mars	67	

**Niveau de pression acoustique exprimé en dB(A) mesuré
rue des 4 vents à Ledenon**

**Niveau de pression acoustique L50 soit la valeur dépassée pendant 50% du temps d'observation
circuit ouvert de 9 h à 12h30 et de 14h à 17h30
circuit fermé de : 8 à 9 h, de 12h30 à 14h et de 17h30 à 19h**

CIRCUIT OUVERT		DATE	CIRCUIT FERME		DELTA		Observations
Leq	L50		Leq	L50	Leq	L50	
							delta : valeur des niveaux Leq
49	44	1er Mars	46	42			circuit fermé
48	44	2 Mars	47	44			circuit fermé
54	51	3 Mars	47	43	7	8	niveau circuit moyen/vent moyen variable/delta élevé
50	44	4 Mars	47	43	3	1	niveau circuit moyen/vent moyen non portant/delta moy
46	43	5 Mars	47	42			circuit fermé
56	48	6 Mars	52	43	4	5	niveau circuit faible/vent faible variable/delta moyen
55	52	7 Mars	52	45	3	7	niveau circuit faible/vent faible non portant/delta moyen
54	48	8 Mars	47	42			circuit fermé
48	44	9 Mars	47	43			circuit fermé
49	45	10 Mars	46	42	3	3	niveau circuit faible/vent faible non portant/delta moyen
49	45	11 Mars	46	41	3	4	niveau circuit moyen/vent moyen non portant/delta moyen
53	49	12 Mars	46	42			niveau circuit moyen/vent avec rafales non portant
47	44	13 Mars	46	41	1	3	niveau circuit faible/vent faible variable/delta faible
46	43	14 Mars	47	41	-1	2	niveau circuit faible/vent faible variable/delta nul
53	47	15 Mars	48	44			niveau circuit moyen/vent avec rafales non portant
48	44	16 Mars	47	43	1	1	niveau circuit moyen/vent moyen non portant/delta faible
50	46	17 Mars	48	42	2	4	niveau circuit moyen/vent moyen non portant/delta moy
53	50	18 Mars	47	42	6	8	niveau circuit moyen/vent moyen portant/delta élevé
60	48	19 Mars	48	42			activité bruyante au centre de Ledenon
65	59	20 Mars	65	58	0	1	niveau circuit faible/vent fort portant/delta faible
67	60	21 Mars	63	56	4	4	niveau circuit faible/vent fort portant/delta moyen
61	56	22 Mars	60	53	1	3	niveau circuit faible/vent fort portant/delta moyen
56	52	23 Mars	49	45	7	7	niveau circuit moyen/vent fort portant/delta moyen
49	46	24 Mars	49	44	0	2	niveau circuit élevé/vent moyen non portant/delta
53	49	25 Mars	47	43	6	6	niveau circuit élevé/vent moyen non portant/delta
57	54	26 Mars	52	47	5	7	niveau circuit moyen/vent moyen portant/delta moyen
51	49	27 Mars	46	43	5	6	niveau circuit moyen/vent moyen non portant/delta moyen
51	47	28 Mars	49	44	2	3	niveau circuit moyen/vent moyen non portant/delta moyen
52	46	29 Mars	48	43	4	3	niveau circuit moyen/vent moyen variable/delta moyen
61	48	30 Mars	53	46			niveau circuit faible/vent fort avec rafales
55	51	31 Mars	51	46	4	5	niveau circuit moyen/vent variable moyen
moyenne circuit ouvert					3	4	


relevés sonométriques

Date	Catégorie	Observations	relevé1			relevé2			Observations		
			Heure	circuit (LAeq1s max relevé sur 1 tour)	riverain (LAeq 15')	Heure	circuit (LAeq1s max relevé sur 1 tour)	riverain (LAeq 15')	Total véhicules contrôlés	Fiche incident statique	Fiche incident dynamique
01/03/2018			9h15	63,6	61,6	14h30	58,1	67,2	0	0	0
02/03/2018		Pas d'activités	9h15	52,5	56,3	14h30	58,2	60,4	0	0	0
03/03/2018	Motos		9h15	89,8	55,4	14h30	98,3	66,3	122	0	0
04/03/2018	Motos		9h15	96,3	64,3	14h30	77	65,9	112	0	0
05/03/2018		Pas d'activités	9h15	59,3	56,6	14h30	50,1	57,1	0	0	0
06/03/2018	Autos		9h15	58,1	70,9	14h30	94,8	67,1	0	0	0
07/03/2018	Autos		9h15	61,5	77	14h30	94,5	72,3	0	0	0
08/03/2018		Pas d'activités	9h15	61,8	62,3	14h30	57,8	64,5	0	0	0
09/03/2018		Pas d'activités	9h15	53,3	57,5	14h30	56,8	59,8	0	0	0
10/03/2018	Autos/Motos		9h15	83,2	64,2	14h30	93,3	55,5	23	0	0
11/03/2018	Autos/Motos		9h15	72,6	58,8	14h30	97,7	65,7	66	1	0
12/03/2018	Autos		9h15	91,8	57,6	14h30	97,6	65,7	28	0	0
13/03/2018	Autos		9h15	84,3	56,5	14h30	96,3	55,7	20	0	0
14/03/2018	Autos		9h15	80	66,9	14h30	96,2	56,5	20	0	0
15/03/2018	Motos		9h15	77	70,7	14h30	96,9	62,4	70	01	0
16/03/2018	Motos		9h15	97,1	54,8	14h30	99,4	65,5	70	0	0
17/03/2018	Motos		9h15	98,5	63,7	14h30	97,9	66,8	102	0	0
18/03/2018	Motos		9h15	95,4	58,6	14h30	98,5	59,8	115	0	1
19/03/2018	Motos		9h15	92,9	67,1	14h30	98,3	63,1	63	0	0
20/03/2018	Motos		9h15	79,4	83,3	14h30	95	83	20	0	0
21/03/2018	Autos		9h15	92,8	93,2	14h30	93,7	79,5	20	0	0
22/03/2018	Autos		9h15	89,8	69,7	14h30	99	68,9	13	0	0
23/03/2018	Autos		9h15	92	66,3	14h30	98,8	68,8	23	0	0
24/03/2018	Motos		9h15	96,7	58,2	14h30	99	55,6	170	0	2
25/03/2018	Motos		9h15	93,3	61,9	14h30	98,3	62,6	172	0	0
26/03/2018	Motos		9h15	96,1	62,7	14h30	97,3	68,6	100	0	1
27/03/2018	Motos		9h15	93,6	62,4	14h30	97,7	65,4	127	0	0
28/03/2018	Motos		9h15	97,3	66,6	14h30	97,4	64,2	120	0	1
29/03/2018	Motos		9h15	72,2	60,7	14h30	96,6	61,6	120	0	0
30/03/2018	Motos		9h15	91,7	60,7	14h30	95,9	76,4	147	0	0
31/03/2018	Motos		9h15	91	61,6	14h30	98,9	66,6	160	0	0